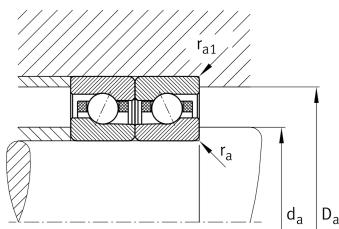
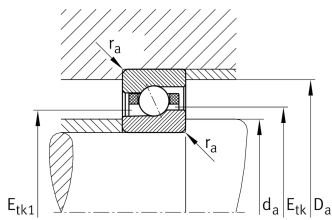
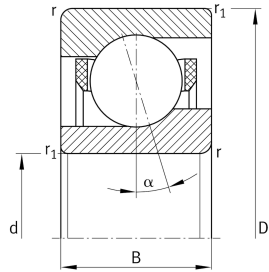


Техническая информация

Ваш текущий вариант продукта

Contact angle	C(17°)	Contact angle 17°
Уплотнение	Without	без
Outer shape	Standard	Стандарт
Cage	T	Сепаратор из многослойного материала
Tolerance class	P4S	Tolerance class P4S, FAG standard better than P4 to DIN 620
Arrangement bearing set	U	Одиночный подшипник
Preload	L	Preload light



Основные размеры и рабочие характеристики

d	100 mm	Диаметр отверстия
D	140 mm	Наружный диаметр
B	20 mm	Ширина
C <sub>r</sub>	38.500 N	Динамическая грузоподъемность, радиальная
C <sub>0r</sub>	25.500 N	Статическая грузоподъемность, радиальная
C <sub>ur</sub>	2.480 N	Предел усталостной нагрузки, радиальный
n <sub>G Grease</sub>	14.000 1/min	Limiting speed for grease lubrication
n <sub>G Oil</sub>	20.000 1/min	Предельная частота вращения при смазывании маслом
n <sub>G</sub>	20.000 1/min	Предельная частота вращения
≈m	0,76 kg	Вес

Это техническое описание содержит только обзор размеров и значений грузоподъемности выбранного продукта. Обязательно учитывайте приведенную ниже информацию и соблюдайте инструкцию для этого продукта. Для получения более подробной информации используйте контактную форму на нашем сайте



### Присоединительные размеры

$d_a$	107 mm	Диаметр заплечика вала
$d_a$	H12	Диаметр заплечика вала, допуск
$D_a$	133 mm	Диаметр заплечика для наружного кольца
$D_a$	H12	Диаметр заплечика для наружного кольца, допуск
$r_a \max$	0,6 mm	Макс. радиус галтели
$r_{a1} \max$	0,6 mm	Макс. радиус галтели
$E_{tk} \min$	113,3 mm	Minimum diameter injection pitch
$E_{tk} \max$	116,6 mm	Maximum diameter injection pitch
$E_{tk1} \min$	109,1 mm	Мин. диаметр окружности впрыскивания
$E_{tk1} \max$	116,6 mm	Макс. диаметр окружности впрыскивания
$a$	28,3 mm	Расстояние до вершины конуса давления

### Габаритные размеры

$r_{\min}$	1,1 mm	Minimum chamfer dimension
$r_1 \min$	0,6 mm	Мин. размер монтажной фаски
$\alpha$	17 °	Contact angle

### Диапазон температур

$T_{\min}$	-30 °C	Мин. рабочая температура
$T_{\max}$	100 °C	Макс. рабочая температура



### Дополнительная информация

$F_{VL}$	269 N	Сила предварительного натяга, легк.
$F_{VM}$	714 N	Сила предварительного натяга, средн.
$F_{VN}$	1.506 N	Сила предварительного натяга, тяж.
$K_{aEL}$	793 N	Усилие отрыва, легк.
$K_{aEM}$	2.172 N	Усилие отрыва, средн.
$K_{aEN}$	4.759 N	Усилие отрыва, тяж.
$c_{aL}$	90 N/ $\mu$ m	Осевая жесткость, легк.
$c_{aM}$	132 N/ $\mu$ m	Осевая жесткость, средн.
$c_{aN}$	181 N/ $\mu$ m	Осевая жесткость, тяж.

### Характеристики

-  Радиальная нагрузка
-  Осевая нагрузка в одном направлении
-  Смазывание пластичной смазкой
-  Смазывание маслом
-  Без уплотнений