



FAG

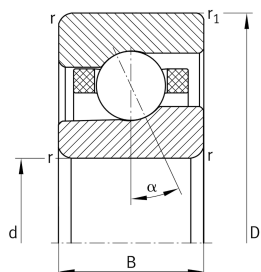
**M7022-E-T-P4S-UL-XL**

Высокоскоростной шпиндельный подшипник

Высокоскоростной шпиндельный подшипник M70...-E-T-P4S-XL, со стальными шариками

X-life

## Техническая информация

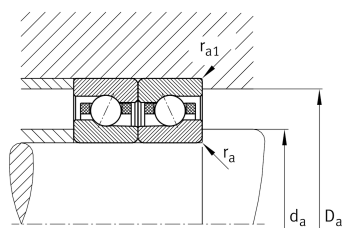
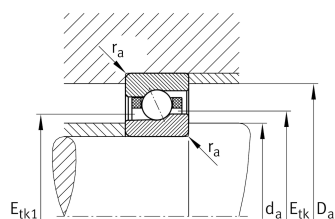


## Ваш текущий вариант продукта

Contact angle	E	Угол контакта 25°
Уплотнение	Without	без
Outer shape	Standard	Стандарт
Cage	T	Сепаратор из многослойного материала
Tolerance class	P4S	Tolerance class P4S, FAG standard better than P4 to DIN 620
Arrangement bearing set	U	Одиночный подшипник
Preload	L	Preload light

## Основные размеры и рабочие характеристики

d	110 mm	Диаметр отверстия
D	170 mm	Наружный диаметр
B	28 mm	Ширина
C <sub>r</sub>	51.000 N	Динамическая грузоподъемность, радиальная
C <sub>0r</sub>	39.500 N	Статическая грузоподъемность, радиальная
C <sub>ur</sub>	3.550 N	Предел усталостной нагрузки, радиальный
n <sub>G Grease</sub>	11.000 1/min	Limiting speed for grease lubrication
n <sub>G Oil</sub>	16.000 1/min	Предельная частота вращения при смазывании маслом
n <sub>G</sub>	16.000 1/min	Предельная частота вращения
m	2,1 kg	Вес





### Присоединительные размеры

$d_a$	121 mm	Диаметр заплечика вала
$d_a$	H12	Диаметр заплечика вала, допуск
$D_a$	159 mm	Диаметр заплечика для наружного кольца
$D_a$	H12	Диаметр заплечика для наружного кольца, допуск
$r_a \max$	2 mm	Макс. радиус галтели
$r_{a1} \max$	1 mm	Макс. радиус галтели
$E_{tk} \min$	132,4 mm	Minimum diameter injection pitch
$E_{tk} \max$	136,4 mm	Maximum diameter injection pitch
$E_{tk1} \min$	127,6 mm	Мин. диаметр окружности впрыскивания
$E_{tk1} \max$	136,4 mm	Макс. диаметр окружности впрыскивания
$a$	46,6 mm	Расстояние до вершины конуса давления

### Габаритные размеры

$r_{\min}$	2 mm	Minimum chamfer dimension
$r_1 \min$	1 mm	Мин. размер монтажной фаски
$\alpha$	25 °	Contact angle

### Диапазон температур

$T_{\min}$	-30 °C	Мин. рабочая температура
$T_{\max}$	100 °C	Макс. рабочая температура



### Дополнительная информация

$F_{VL}$	625 N	Сила предварительного натяга, легк.
$F_{VM}$	1.644 N	Сила предварительного натяга, средн.
$F_{VN}$	3.437 N	Сила предварительного натяга, тяж.
$K_{aEL}$	1.807 N	Усилие отрыва, легк.
$K_{aEM}$	4.841 N	Усилие отрыва, средн.
$K_{aEN}$	10.356 N	Усилие отрыва, тяж.
$c_{aL}$	238 N/ $\mu$ m	Осевая жесткость, легк.
$c_{aM}$	339 N/ $\mu$ m	Осевая жесткость, средн.
$c_{aN}$	451 N/ $\mu$ m	Осевая жесткость, тяж.

### Характеристики

-  Радиальная нагрузка
-  Осевая нагрузка в одном направлении
-  Смазывание пластичной смазкой
-  Смазывание маслом
-  Без уплотнений