



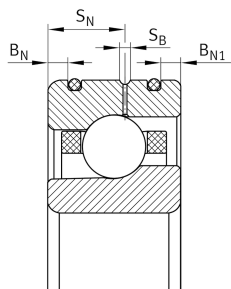
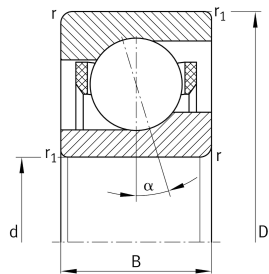
FAG

HCM71921-EDLR-T-P4S-UL-XL [↗](#)

Высокоскоростной шпиндельный подшипник

High speed spindle bearing HCM719...-EDLR, adjusted, in pairs or sets, contact angle $\alpha = 25^\circ$, with ceramic balls, restricted tolerances, for direct oil feed via outer ring, with inserted O rings

Техническая информация

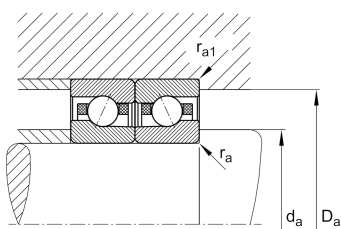
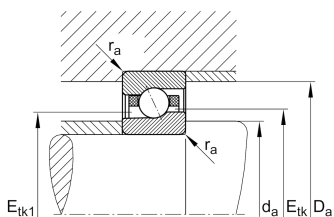


Ваш текущий вариант продукта

Contact angle	E	Угол контакта 25°
Уплотнение	Without	без
Outer shape	DLR	Direct lubrication, annular slots with O rings
Cage	T	Сепаратор из многослойного материала
Tolerance class	P4S	Tolerance class P4S, FAG standard better than P4 to DIN 620
Arrangement bearing set	U	Одиночный подшипник
Preload	L	Preload light

Основные размеры и рабочие характеристики

d	105 mm	Диаметр отверстия
D	145 mm	Наружный диаметр
B	20 mm	Ширина
C _r	37.000 N	Динамическая грузоподъемность, радиальная
C _{0r}	24.400 N	Статическая грузоподъемность, радиальная
C _{ur}	1.760 N	Предел усталостной нагрузки, радиальный
n _G Grease	16.000 1/min	Limiting speed for grease lubrication
n _G Oil	22.000 1/min	Предельная частота вращения при смазывании маслом
≈m	0,69 kg	Вес





Присоединительные размеры

d_a	112 mm	Диаметр заплечика вала
d_a	h12	Диаметр заплечика вала, допуск
D_a	138 mm	Диаметр заплечика для наружного кольца
D_a	H12	Диаметр заплечика для наружного кольца, допуск
$r_{a \max}$	0,6 mm	Макс. радиус галтели
$r_{a1 \max}$	0,6 mm	Макс. радиус галтели
B_N	3,4 mm	Расстояние, кольцевые канавки
B_{N1}	3,4 mm	Distance ring grooves
S_N	12 mm	Расстояние до смазочного отверстия
S_B	2,2 mm	Ширина смазочной канавки
a	39,1 mm	Расстояние до вершины конуса давления

Габаритные размеры

r_{\min}	1,1 mm	Minimum chamfer dimension
$r_{1 \min}$	0,6 mm	Мин. размер монтажной фаски
α	25 °	Contact angle

Диапазон температур

T_{\min}	-30 °C	Мин. рабочая температура
T_{\max}	100 °C	Макс. рабочая температура



Дополнительная информация

F_{VL}	285 N	Сила предварительного натяга, легк.
F_{VM}	745 N	Сила предварительного натяга, средн.
F_{VN}	1.549 N	Сила предварительного натяга, тяж.
K_{aEL}	815 N	Усилие отрыва, легк.
K_{aEM}	2.157 N	Усилие отрыва, средн.
K_{aEN}	4.546 N	Усилие отрыва, тяж.
c_{aL}	189 N/ μm	Осевая жесткость, легк.
c_{aM}	265 N/ μm	Осевая жесткость, средн.
c_{aN}	346 N/ μm	Осевая жесткость, тяж.

Характеристики



Радиальная нагрузка



Осевая нагрузка в одном направлении



Смазывание маслом



Без уплотнений