



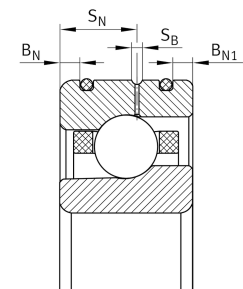
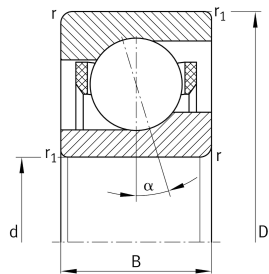
FAG

HCM71921-CDLR-T-P4S-UL-XL [↗](#)

Высокоскоростной шпиндельный подшипник

High speed spindle bearing HCM719...-CDLR, adjusted, in pairs or sets, contact angle $\alpha = 17^\circ$, with ceramic balls, restricted tolerances, for direct oil feed via outer ring, with inserted O rings

Техническая информация

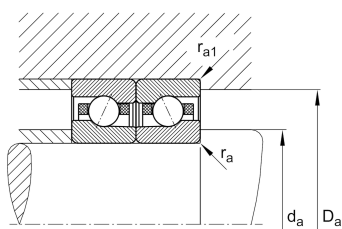
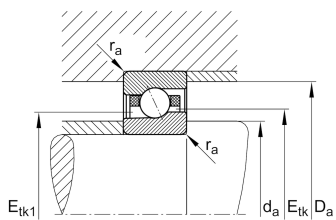


Ваш текущий вариант продукта

| | | |
|-------------------------|---------|---|
| Contact angle | C(17°) | Contact angle 17° |
| Уплотнение | Without | без |
| Outer shape | DLR | Direct lubrication, annular slots with O rings |
| Cage | T | Сепаратор из многослойного материала |
| Tolerance class | P4S | Tolerance class P4S, FAG standard better than P4 to DIN 620 |
| Arrangement bearing set | U | Одиночный подшипник |
| Preload | L | Preload light |

Основные размеры и рабочие характеристики

| | | |
|-----------------------|--------------|---|
| d | 105 mm | Диаметр отверстия |
| D | 145 mm | Наружный диаметр |
| B | 20 mm | Ширина |
| C _r | 39.000 N | Динамическая грузоподъемность, радиальная |
| C _{0r} | 25.500 N | Статическая грузоподъемность, радиальная |
| C _{ur} | 1.850 N | Предел усталостной нагрузки, радиальный |
| n _G Grease | 16.000 1/min | Limiting speed for grease lubrication |
| n _G Oil | 24.000 1/min | Предельная частота вращения при смазывании маслом |
| ≈m | 0,69 kg | Вес |



Это техническое описание содержит только обзор размеров и значений грузоподъемности выбранного продукта. Обязательно учитывайте приведенную ниже информацию и соблюдайте инструкцию для этого продукта. Для получения более подробной информации используйте контактную форму на нашем сайте



Присоединительные размеры

| | | |
|---------------|---------|--|
| d_a | 112 mm | Диаметр заплечика вала |
| d_a | H12 | Диаметр заплечика вала, допуск |
| D_a | 138 mm | Диаметр заплечика для наружного кольца |
| D_a | H12 | Диаметр заплечика для наружного кольца, допуск |
| $r_{a \max}$ | 0,6 mm | Макс. радиус галтели |
| $r_{a1 \max}$ | 0,6 mm | Макс. радиус галтели |
| B_N | 3,4 mm | Расстояние, кольцевые канавки |
| B_{N1} | 3,4 mm | Distance ring grooves |
| S_N | 12 mm | Расстояние до смазочного отверстия |
| S_B | 2,2 mm | Ширина смазочной канавки |
| a | 29,1 mm | Расстояние до вершины конуса давления |

Габаритные размеры

| | | |
|--------------|--------|-----------------------------|
| r_{\min} | 1,1 mm | Minimum chamfer dimension |
| $r_{1 \min}$ | 0,6 mm | Мин. размер монтажной фаски |
| α | 17 ° | Contact angle |

Диапазон температур

| | | |
|------------|--------|---------------------------|
| T_{\min} | -30 °C | Мин. рабочая температура |
| T_{\max} | 100 °C | Макс. рабочая температура |



Дополнительная информация

| | | |
|-----------|----------------|--------------------------------------|
| F_{VL} | 198 N | Сила предварительного натяга, легк. |
| F_{VM} | 521 N | Сила предварительного натяга, средн. |
| F_{VN} | 1.093 N | Сила предварительного натяга, тяж. |
| K_{aEL} | 575 N | Усилие отрыва, легк. |
| K_{aEM} | 1.553 N | Усилие отрыва, средн. |
| K_{aEN} | 3.354 N | Усилие отрыва, тяж. |
| c_{aL} | 93 N/ μ m | Осевая жесткость, легк. |
| c_{aM} | 134 N/ μ m | Осевая жесткость, средн. |
| c_{aN} | 180 N/ μ m | Осевая жесткость, тяж. |

Характеристики



Радиальная нагрузка



Осевая нагрузка в одном направлении



Смазывание маслом



Без уплотнений