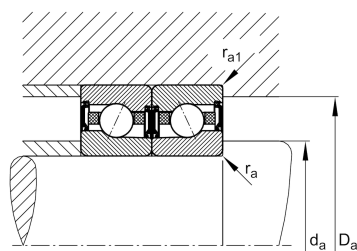
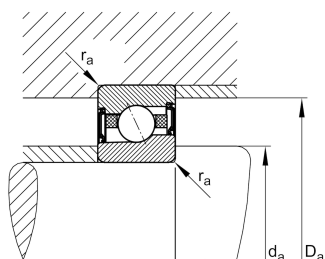
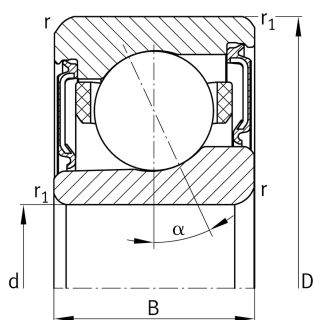
**FAG****HCM71908-C-2RSD-T-P4S-UL-XL**

Высокоскоростной шпиндельный подшипник

High speed spindle bearing HCM719..-
C-2RSD, adjusted, in pairs or sets, contact
angle $\alpha = 17^\circ$, with ceramic balls, lip seals on
both sides, non-contact, restricted tolerances

Техническая информация



Ваш текущий вариант продукта

Contact angle	Contact angle 17°	Contact angle 17°
Уплотнение	2RSD	Non-contact sealed on both sides and greased "for life"
Cage	T	Сепаратор из многослойного материала
Tolerance class	P4S	Tolerance class P4S, FAG standard better than P4 to DIN 620
Arrangement bearing set	U	Одиночный подшипник
Preload	L	Preload light

Основные размеры и рабочие характеристики

d	40 mm	Диаметр отверстия
D	62 mm	Наружный диаметр
B	12 mm	Ширина
C _r	11.600 N	Динамическая грузоподъемность, радиальная
C _{0r}	5.400 N	Статическая грузоподъемность, радиальная
C _{ur}	435 N	Предел усталостной нагрузки, радиальный
n _G Grease	40.000 1/min	Limiting speed for grease lubrication
≈m	91,02 g	Вес



Присоединительные размеры

d_a	45 mm	Диаметр заплечика вала
d_a	H12	Диаметр заплечика вала, допуск
D_a	58,5 mm	Диаметр заплечика для наружного кольца
D_a	H12	Диаметр заплечика для наружного кольца, допуск
$r_{a\ max}$	0,6 mm	Макс. радиус галтели
$r_{a1\ max}$	0,15 mm	Макс. радиус галтели
a	13,8 mm	Расстояние до вершины конуса давления

Габаритные размеры

$r_{\ min}$	0,6 mm	Minimum chamfer dimension
$r_{1\ min}$	0,3 mm	Мин. размер монтажной фаски
α	17 °	Contact angle

Диапазон температур

$T_{\ min}$	-30 °C	Мин. рабочая температура
$T_{\ max}$	80 °C	Макс. рабочая температура

Дополнительная информация

$F_{V\ L}$	42 N	Сила предварительного натяга, легк.
$F_{V\ M}$	110 N	Сила предварительного натяга, средн.
$F_{V\ H}$	231 N	Сила предварительного натяга, тяж.
$K_{aE\ L}$	121 N	Усилие отрыва, легк.
$K_{aE\ M}$	327 N	Усилие отрыва, средн.
$K_{aE\ H}$	706 N	Усилие отрыва, тяж.
$c_{a\ L}$	35 N/μm	Осевая жесткость, легк.
$c_{a\ M}$	51 N/μm	Осевая жесткость, средн.
$c_{a\ H}$	68 N/μm	Осевая жесткость, тяж.



Характеристики

-  Радиальная нагрузка
-  Осевая нагрузка в одном направлении
-  Смазка на весь срок службы, не требуют обслуживания
-  Смазывание пластичной смазкой
-  Уплотнения с обеих сторон