



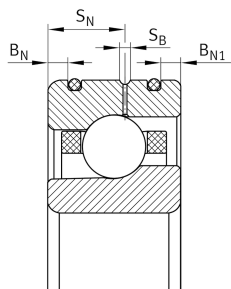
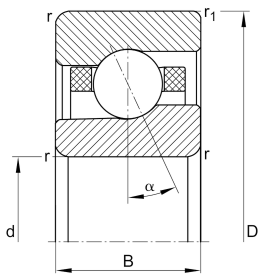
FAG

HCM7022-CDLR-T-P4S-UL-XL [↗](#)

Высокоскоростной шпиндельный подшипник

High speed spindle bearing HCM70...-CDLR, adjusted, in pairs or sets, contact angle $\alpha = 17^\circ$, with ceramic balls, restricted tolerances, for direct oil feed via outer ring, with inserted O rings

Техническая информация

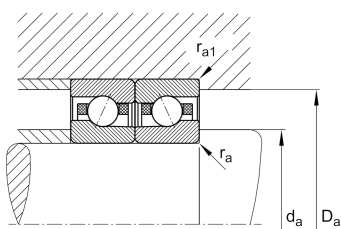
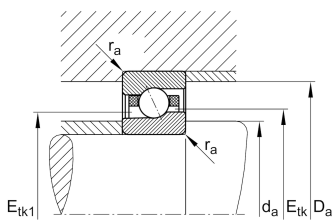


Ваш текущий вариант продукта

Contact angle	C(17°)	Contact angle 17°
Уплотнение	Without	без
Outer shape	DLR	Direct lubrication, annular slots with O rings
Cage	T	Сепаратор из многослойного материала
Tolerance class	P4S	Tolerance class P4S, FAG standard better than P4 to DIN 620
Arrangement bearing set	U	Одиночный подшипник
Preload	L	Preload light

Основные размеры и рабочие характеристики

d	110 mm	Диаметр отверстия
D	170 mm	Наружный диаметр
B	28 mm	Ширина
C _r	54.000 N	Динамическая грузоподъемность, радиальная
C _{0r}	39.500 N	Статическая грузоподъемность, радиальная
C _{ur}	2.700 N	Предел усталостной нагрузки, радиальный
n _G Grease	15.000 1/min	Limiting speed for grease lubrication
n _G Oil	22.000 1/min	Предельная частота вращения при смазывании маслом
≈m	1,9 kg	Вес





Присоединительные размеры

d_a	121 mm	Диаметр заплечика вала
d_a	H12	Диаметр заплечика вала, допуск
D_a	159 mm	Диаметр заплечика для наружного кольца
D_a	H12	Диаметр заплечика для наружного кольца, допуск
$r_{a \max}$	2 mm	Макс. радиус галтели
$r_{a1 \max}$	1 mm	Макс. радиус галтели
B_N	5,2 mm	Расстояние, кольцевые канавки
B_{N1}	5,2 mm	Distance ring grooves
S_N	16,2 mm	Расстояние до смазочного отверстия
S_B	2,2 mm	Ширина смазочной канавки
a	35,4 mm	Расстояние до вершины конуса давления

Габаритные размеры

r_{\min}	2 mm	Minimum chamfer dimension
$r_{1 \min}$	1 mm	Мин. размер монтажной фаски
α	17 °	Contact angle

Диапазон температур

T_{\min}	-30 °C	Мин. рабочая температура
T_{\max}	100 °C	Макс. рабочая температура



Дополнительная информация

F_{VL}	307 N	Сила предварительного натяга, легк.
F_{VM}	813 N	Сила предварительного натяга, средн.
F_{VN}	1.711 N	Сила предварительного натяга, тяж.
K_{aEL}	900 N	Усилие отрыва, легк.
K_{aEM}	2.452 N	Усилие отрыва, средн.
K_{aEN}	5.346 N	Усилие отрыва, тяж.
c_{aL}	118 N/ μm	Осевая жесткость, легк.
c_{aM}	171 N/ μm	Осевая жесткость, средн.
c_{aN}	234 N/ μm	Осевая жесткость, тяж.

Характеристики



Радиальная нагрузка



Осевая нагрузка в одном направлении



Смазывание маслом



Без уплотнений