



FAG

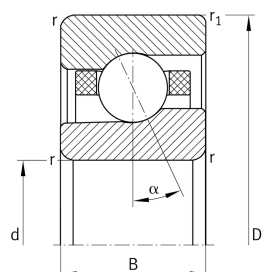
M7005-E-T-P4S-UL-XL

Высокоскоростной шпиндельный подшипник

Высокоскоростной шпиндельный подшипник M70...-E-T-P4S-XL, со стальными шариками

X-life

Техническая информация

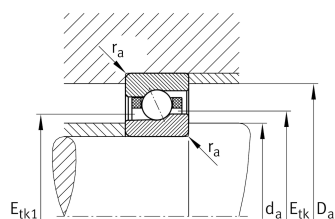


Ваш текущий вариант продукта

Contact angle	E	Угол контакта 25°
Уплотнение	Without	без
Outer shape	Standard	Стандарт
Cage	T	Сепаратор из многослойного материала
Tolerance class	P4S	Tolerance class P4S, FAG standard better than P4 to DIN 620
Arrangement bearing set	U	Одиночный подшипник
Preload	L	Preload light

Основные размеры и рабочие характеристики

d	25 mm	Диаметр отверстия
D	47 mm	Наружный диаметр
B	12 mm	Ширина
C _r	7.700 N	Динамическая грузоподъемность, радиальная
C _{0r}	3.150 N	Статическая грузоподъемность, радиальная
C _{ur}	330 N	Предел усталостной нагрузки, радиальный
n _{G Grease}	43.000 1/min	Limiting speed for grease lubrication
n _{G Oil}	63.000 1/min	Предельная частота вращения при смазывании маслом
n _G	63.000 1/min	Предельная частота вращения
m	0,076 kg	Вес





Присоединительные размеры

d_a	30 mm	Диаметр заплечика вала
d_a	H12	Диаметр заплечика вала, допуск
D_a	42 mm	Диаметр заплечика для наружного кольца
D_a	H12	Диаметр заплечика для наружного кольца, допуск
$r_a \max$	0,6 mm	Макс. радиус галтели
$r_{a1} \max$	0,3 mm	Макс. радиус галтели
$E_{tk} \min$	32,7 mm	Minimum diameter injection pitch
$E_{tk} \max$	34,4 mm	Maximum diameter injection pitch
$E_{tk1} \min$	30,6 mm	Мин. диаметр окружности впрыскивания
$E_{tk1} \max$	34,4 mm	Макс. диаметр окружности впрыскивания
a	14,4 mm	Расстояние до вершины конуса давления

Габаритные размеры

r_{\min}	0,6 mm	Minimum chamfer dimension
$r_1 \min$	0,3 mm	Мин. размер монтажной фаски
α	25 °	Contact angle

Диапазон температур

T_{\min}	-30 °C	Мин. рабочая температура
T_{\max}	100 °C	Макс. рабочая температура



Дополнительная информация

F_{VL}	49 N	Сила предварительного натяга, легк.
F_{VM}	130 N	Сила предварительного натяга, средн.
F_{VN}	270 N	Сила предварительного натяга, тяж.
K_{aEL}	142 N	Усилие отрыва, легк.
K_{aEM}	378 N	Усилие отрыва, средн.
K_{aEN}	802 N	Усилие отрыва, тяж.
c_{aL}	49 N/ μ m	Осевая жесткость, легк.
c_{aM}	69 N/ μ m	Осевая жесткость, средн.
c_{aN}	91 N/ μ m	Осевая жесткость, тяж.

Характеристики

-  Радиальная нагрузка
-  Осевая нагрузка в одном направлении
-  Смазывание пластичной смазкой
-  Смазывание маслом
-  Без уплотнений