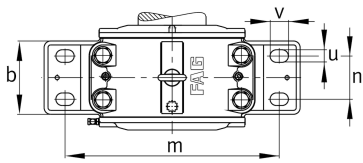
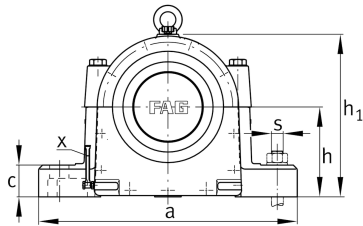


**FAG****LOE636-N-AF-L**

Стационарный корпус

Стационарный корпус, разъемный,
для самоустанавливающихся
роликоподшипников, под смазку маслом

Техническая информация



Основные размеры и рабочие характеристики

d	160 mm	Shaft diameter
a	840 mm	Длина основания
h ₁	530 mm	Высота
g ₁	360 mm	Общая ширина
≈m	330 kg	Вес

Габаритные размеры

b	240 mm	Ширина основания
c	90 mm	Высота основания
D	380 mm	Наружный диаметр подшипника
g	260 mm	Ширина тела корпуса
g ₃	20 mm	Толщина стенки
h	290 mm	Высота центра
m	680 mm	Расстояние, крепежные отверстия
n	130 mm	Расстояние между отверстиями, ширина
s	M42	Размер крепежных винтов
u	48 mm	Ширина продолговатого отверстия
v	70 mm	Длина продолговатого отверстия



Дополнительная информация

7,4 l	Количество масла, первое заполнение
105 mm	Макс. высота уровня масла
80 mm	Мин. высота уровня масла

Диапазон температур

T _{min}	-20 °C	Мин. рабочая температура
T _{max}	100 °C	Макс. рабочая температура