

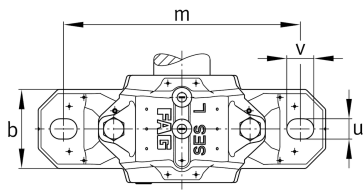
FAG

SES532-L

Стационарный корпус

Разъемные стационарные корпуса для разных исполнений подшипников

Техническая информация

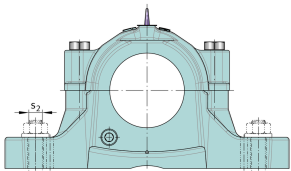
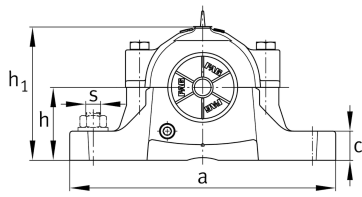


Основные размеры и рабочие характеристики

D	290 mm	Наружный диаметр подшипника
a	550 mm	Длина основания
h ₁	344 mm	Высота
g	235 mm	Ширина тела корпуса
K	114 mm	Ширина посадочного места подшипника
≈m	56,3 kg	Вес



Габаритные размеры



b	160 mm	Ширина основания
c	60 mm	Высота основания
h	170 mm	Высота центра
m	470 mm	Расстояние, крепежное отверстие
s	31,75 mm	Размер винта
s	M30	Размер крепежных винтов
u	35 mm	Ширина продолговатого отверстия
v	42 mm	Длина продолговатого отверстия
D ₂	202,5 mm	Диаметр уплотнения
D ₃	212,5 mm	Диаметр канавки для уплотнения
D ₅	209,2 mm	Наружный диаметр лабиринтного уплотнения
g ₁	6 mm	Ширина канавки для уплотнения
g ₂	213 mm	Расстояние, уплотнение
g ₃	15 mm	Толщина стенки
g ₄	36 mm	Расстояние, отверстие для слива масла
m ₁	394 mm	Расстояние, размещение отверстий для штифтов m1
n ₃	152 mm	Расстояние до смазочного отверстия
n ₄	215 mm	Расстояние, смазывание уплотнения
u ₁	12 mm	Bore diameter u1
u ₂	26 mm	Bore diameter u2