



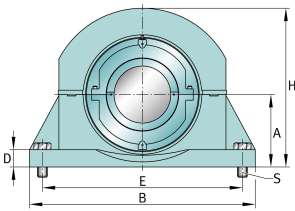
FAG

S2BCH-908-FL [↗](#)

Узел стационарного корпуса

FAG split cylindrical roller bearing housing

Техническая информация



Основные размеры и рабочие характеристики

d	9,5 in	Shaft diameter
H	28 in	Housing height
B	32 in	Length base
≈m	937,997 lbs	Bec



Габаритные размеры

	S2BCH-908-FL	Complete unit float
	S2BCH-908-HD	Complete unit held
	PH-26	Housing designation
A	14 in	Center height
C	11,5 in	Base width
D	2,125 in	Base height
E _{min}	22,75 in	Base hole distance 1 min
E _{min}	24,25 in	Base hole distance 1 max
F	8 in	Base hole distance 2
s	4	# of mounting bolts
s	1,25 in	Mounting bolt diameter
	S2BC-908-FL	Cartridge float bearing
	S2BC-908-HD	Cartridge held bearing
	S2C-1000	Cartridge
G	11,062 in	Length through bore
L	19,5 in	Outside diameter cartridge
	8,9 lbs	Grease capacity
	439,9 lbs	Cartridge weight
	S2B-908-FL	Bearing float
	S2B-908-HD	Bearing held
	186,9 lbs	Bearing weight
	1000 Grp	Bearing group
C _r	246.011 lbf	Динамическая грузоподъемность, радиальная
C _{0r}	427.712 lbf	Статическая грузоподъемность, радиальная
C _a	13.763 lbf	Динамическая грузоподъемность, осевая
	990 1/min	Limiting speed
D ₀	17 in	Outside diameter bearing
C ₀	6,668 in	Width inner ring
B ₀	3,813 in	Width outer ring





Просмотреть сведения о продукте на medias

26.05.2026, 04:09:04 UTC

SCHAEFFLER

