



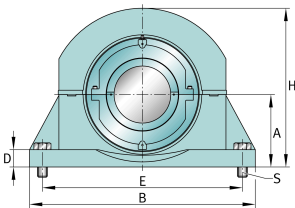
FAG

S2BCH-155MM-FL [↗](#)

Узел стационарного корпуса

FAG split cylindrical roller bearing housing

Техническая информация



Основные размеры и рабочие характеристики

d	155 mm	Shaft diameter
H	457,2 mm	Housing height
B	635 mm	Length base
≈m	169,643 kg	Bec



Габаритные размеры

	S2BCH-155MM-FL	Complete unit float
	S2BCH-155MM-HD	Complete unit held
	PH-21	Housing designation
A	336,55 mm	Center height
C	203,2 mm	Base width
D	50,8 mm	Base height
E _{min}	546,1 mm	Base hole distance 1 min
E _{min}	571,5 mm	Base hole distance 1 max
F	127 mm	Base hole distance 2
s	4	# of mounting bolts
s	25,4 mm	Mounting bolt diameter
	S2BC-155MM-FL	Cartridge float bearing
	S2BC-155MM-HD	Cartridge held bearing
	S2C-600	Cartridge
G	201,612 mm	Length through bore
L	336,55 mm	Outside diameter cartridge
	1,361 kg	Grease capacity
	73,482 kg	Cartridge weight
	S2B-155MM-FL	Bearing float
	S2B-155MM-HD	Bearing held
	31,933 kg	Bearing weight
	600 Grp	Bearing group
C _r	655.306,048 N	Динамическая грузоподъемность, радиальная
C _{0r}	1.019.939,744 N	Статическая грузоподъемность, радиальная
C _a	5.061,824 N	Динамическая грузоподъемность, осевая
	1.450 1/min	Limiting speed
D ₀	292,1 mm	Outside diameter bearing
C ₀	123,825 mm	Width inner ring
B ₀	68,275 mm	Width outer ring





Просмотреть сведения о продукте на medias

10.07.2026, 08:00:16 UTC

SCHAEFFLER

