



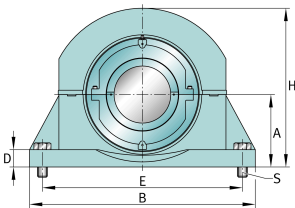
FAG

S1BCH-1512-FL [↗](#)

Узел стационарного корпуса

FAG split cylindrical roller bearing housing

Техническая информация



Основные размеры и рабочие характеристики

d	15,75 in	Shaft diameter
B	37 in	Length base
H	34,062 in	Housing height
≈m	1.199,997 lbs	Bec



Габаритные размеры

	S1BCH-1512-FL	Complete unit float
	S1BCH-1512-HD	Complete unit held
	PH-116	Housing designation
A	17 in	Center height
C	10 in	Base width
D	2,625 in	Base height
E _{min}	27,688 in	Base hole distance 1 min
E _{max}	29,312 in	Base hole distance 1 max
F	6,562 in	Base hole distance 2
S	4	# of mounting bolts
S	1,5 in	Mounting bolt diameter
	S1BC-1512-FL	Cartridge float bearing
	S1BC-1512-HD	Cartridge held bearing
	S1C-1600	Cartridge
G	11,125 in	Length through bore
L	23,75 in	Outside diameter cartridge
	8 lbs	Grease capacity
	577,8 lbs	Cartridge weight
	S1B-1512-FL	Bearing float
	S1B-1512-HD	Bearing held
	160 lbs	Bearing weight
	1600 Grp	Housing group
C _r	203.607 lbf	Динамическая грузоподъемность, радиальная
C _{0r}	446.522 lbf	Статическая грузоподъемность, радиальная
C _a	10.661 lbf	Динамическая грузоподъемность, осевая
	713 1/min	Limiting speed
D ₀	21,5 in	Outside diameter bearing
C ₀	5,509 in	Width inner ring
B ₀	3 in	Width outer ring



Это техническое описание содержит только обзор размеров и значений грузоподъемности выбранного продукта. Обязательно учитывайте приведенную ниже информацию и соблюдайте инструкцию для этого продукта. Для получения более подробной информации используйте контактную форму на нашем сайте



Просмотреть сведения о продукте на medias

10.07.2026, 20:03:57 UTC

SCHAEFFLER

