

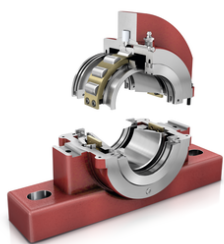


FAG

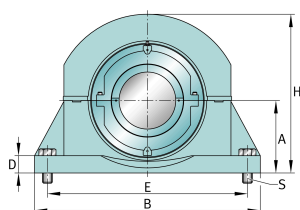
S1BCH-1208-FL [↗](#)

Узел стационарного корпуса

FAG split cylindrical roller bearing housing



Техническая информация



Основные размеры и рабочие характеристики

d	12,5 in	Shaft diameter
B	32 in	Length base
H	29 in	Housing height
≈m	919,999 lbs	Bec



Габаритные размеры

	S1BCH-1208-FL	Complete unit float
	S1BCH-1208-HD	Complete unit held
	PH-18	Housing designation
A	14,5 in	Center height
C	10 in	Base width
D	2,125 in	Base height
E _{min}	23,75 in	Base hole distance 1 min
E _{max}	25,25 in	Base hole distance 1 max
F	7 in	Base hole distance 2
S	4	# of mounting bolts
S	1,5 in	Mounting bolt diameter
	S1BC-1208-FL	Cartridge float bearing
	S1BC-1208-HD	Cartridge held bearing
	S1C-1300	Cartridge
G	11,75 in	Length through bore
L	20,75 in	Outside diameter cartridge
	6 lbs	Grease capacity
	440,9 lbs	Cartridge weight
	S1B-1208-FL	Bearing float
	S1B-1208-HD	Bearing held
	126 lbs	Bearing weight
	1300 Grp	Housing group
C _r	176.629 lbf	Динамическая грузоподъемность, радиальная
C _{0r}	360.937 lbf	Статическая грузоподъемность, радиальная
C _a	10.005 lbf	Динамическая грузоподъемность, осевая
	856 1/min	Limiting speed
D ₀	18,26 in	Outside diameter bearing
C ₀	5,352 in	Width inner ring
B ₀	2,937 in	Width outer ring



Это техническое описание содержит только обзор размеров и значений грузоподъемности выбранного продукта. Обязательно учитывайте приведенную ниже информацию и соблюдайте инструкцию для этого продукта. Для получения более подробной информации используйте контактную форму на нашем сайте



Просмотреть сведения о продукте на medias

25.06.2026, 12:41:16 UTC

SCHAEFFLER

