



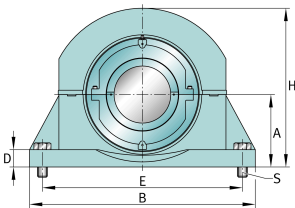
FAG

S1BCH-280MM-FL [↗](#)

Узел стационарного корпуса

FAG split cylindrical roller bearing housing

Техническая информация



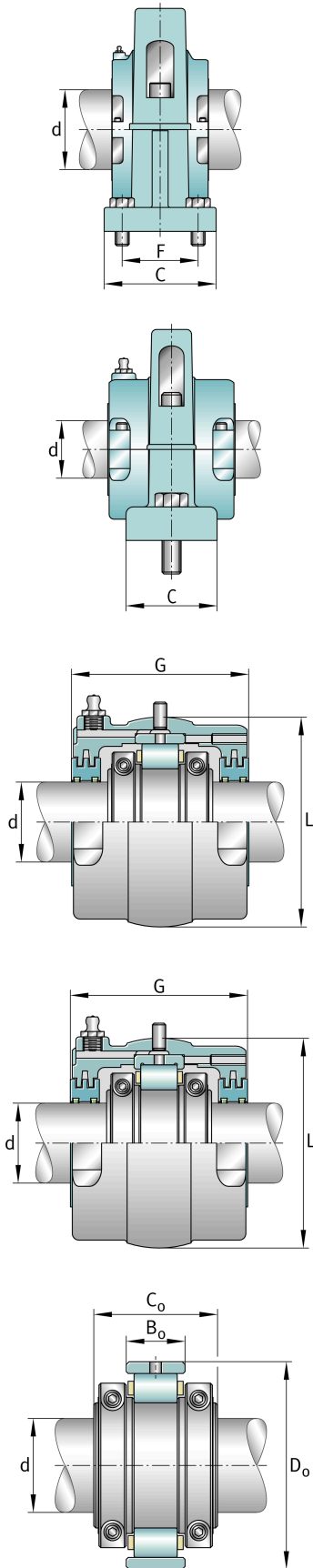
Основные размеры и рабочие характеристики

d	280 mm	Shaft diameter
B	723,9 mm	Length base
H	622,3 mm	Housing height
≈m	274,423 kg	Bec



Габаритные размеры

	S1BCH-280MM-FL	Complete unit float
	S1BCH-280MM-HD	Complete unit held
	PH-16	Housing designation
A	311,15 mm	Center height
C	228,6 mm	Base width
D	47,625 mm	Base height
E _{min}	514,35 mm	Base hole distance 1 min
E _{max}	552,45 mm	Base hole distance 1 max
F	139,7 mm	Base hole distance 2
S	4	# of mounting bolts
S	31,75 mm	Mounting bolt diameter
	S1BC-280MM-FL	Cartridge float bearing
	S1BC-280MM-HD	Cartridge held bearing
	S1C-1100	Cartridge
G	231,775 mm	Length through bore
L	454,025 mm	Outside diameter cartridge
	1,905 kg	Grease capacity
	126,507 kg	Cartridge weight
	S1B-280MM-FL	Bearing float
	S1B-280MM-HD	Bearing held
	45,359 kg	Bearing weight
	1100 Grp	Housing group
C _r	691.388,224 N	Динамическая грузоподъемность, радиальная
C _{0r}	1.341.765,888 N	Статическая грузоподъемность, радиальная
C _a	42.763,072 N	Динамическая грузоподъемность, осевая
	990 1/min	Limiting speed
D ₀	406,4 mm	Outside diameter bearing
C ₀	127,991 mm	Width inner ring
B ₀	69,063 mm	Width outer ring





Просмотреть сведения о продукте на medias

10.07.2026, 23:11:12 UTC

SCHAEFFLER

