

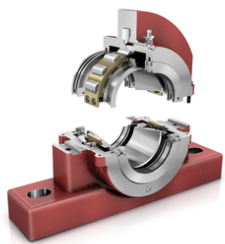


FAG

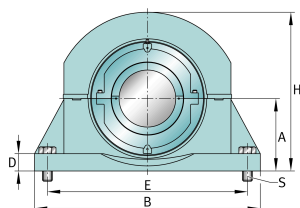
S1BCH-250MM-FL [↗](#)

Узел стационарного корпуса

FAG split cylindrical roller bearing housing



Техническая информация



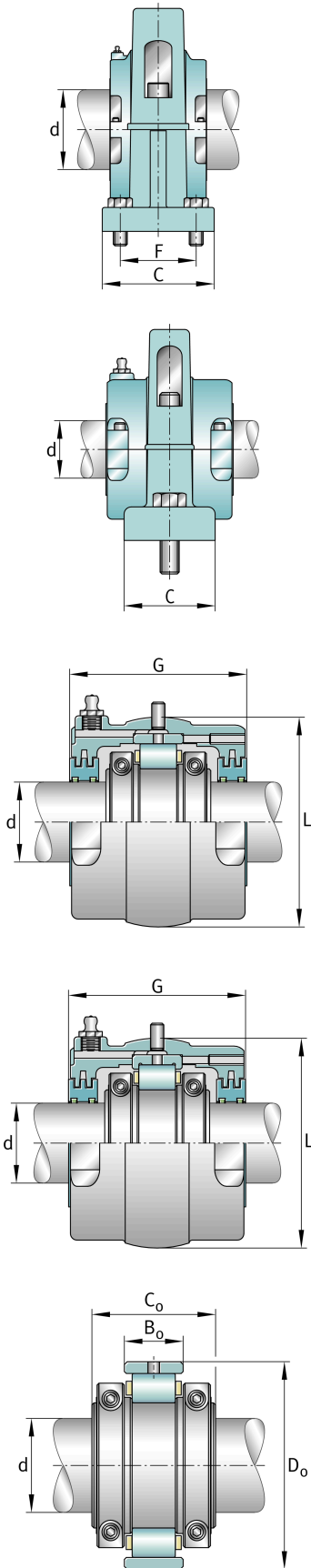
Основные размеры и рабочие характеристики

d	250 mm	Shaft diameter
B	685,8 mm	Length base
H	584,2 mm	Housing height
≈m	232,239 kg	Bec



Габаритные размеры

	S1BCH-250MM-FL	Complete unit float
	S1BCH-250MM-HD	Complete unit held
	PH-15	Housing designation
A	292,1 mm	Center height
C	228,6 mm	Base width
D	44,45 mm	Base height
E _{min}	482,6 mm	Base hole distance 1 min
E _{max}	520,7 mm	Base hole distance 1 max
F	139,7 mm	Base hole distance 2
S	4	# of mounting bolts
S	31,75 mm	Mounting bolt diameter
	S1BC-250MM-FL	Cartridge float bearing
	S1BC-250MM-HD	Cartridge held bearing
	S1C-1000	Cartridge
G	222,25 mm	Length through bore
L	419,1 mm	Outside diameter cartridge
	1,905 kg	Grease capacity
	102,92 kg	Cartridge weight
	S1B-250MM-FL	Bearing float
	S1B-250MM-HD	Bearing held
	37,195 kg	Bearing weight
	1000 Grp	Housing group
C _r	601.116,064 N	Динамическая грузоподъемность, радиальная
C _{0r}	1.176.571,616 N	Статическая грузоподъемность, радиальная
C _a	41.001,664 N	Динамическая грузоподъемность, осевая
	1.080 1/min	Limiting speed
D ₀	374,65 mm	Outside diameter bearing
C ₀	121,996 mm	Width inner ring
B ₀	66,675 mm	Width outer ring





Просмотреть сведения о продукте на medias

26.05.2026, 21:34:37 UTC

SCHAEFFLER

