



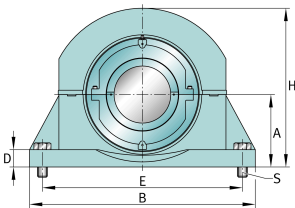
FAG

S1BCH-60MM-FL [↗](#)

Узел стационарного корпуса

FAG split cylindrical roller bearing housing

Техническая информация



Основные размеры и рабочие характеристики

d	60 mm	Shaft diameter
B	279,4 mm	Length base
H	177,8 mm	Housing height
≈m	11,521 kg	Gewicht



Габаритные размеры

	S1BCH-60MM-FL	Complete unit float
	S1BCH-60MM-HD	Complete unit held
	PH-3	Housing designation
A	80,169 mm	Center height
C	69,85 mm	Base width
D	31,75 mm	Base height
E _{min}	225,425 mm	Base hole distance 1 min
E _{max}	241,3 mm	Base hole distance 1 max
S	2	# of mounting bolts
S	19,05 mm	Mounting bolt diameter
	S1BC-60MM-FL	Cartridge float bearing
	S1BC-60MM-HD	Cartridge held bearing
	S1C-208	Cartridge
G	101,6 mm	Length through bore
L	134,938 mm	Outside diameter cartridge
	147,372 kg	Grease capacity
	5,262 kg	Cartridge weight
	S1B-60MM-FL	Bearing float
	S1B-60MM-HD	Bearing held
	1,588 kg	Bearing weight
	208 Grp	Housing group
C _r	89.489,312 N	Динамическая грузоподъемность, радиальная
C _{0r}	109.798,88 N	Статическая грузоподъемность, радиальная
C _a	1.552,352 N	Динамическая грузоподъемность, осевая
	3.750 1/min	Limiting speed
D ₀	114,3 mm	Outside diameter bearing
C ₀	55,677 mm	Width inner ring
B ₀	27 mm	Width outer ring





Просмотреть сведения о продукте на medias

10.06.2026, 08:26:14 UTC

SCHAEFFLER

