



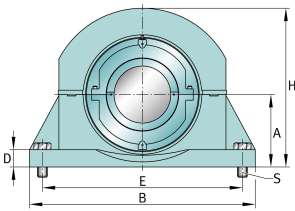
FAG

S1BCH-1500-HD [↗](#)

Узел стационарного корпуса

FAG split cylindrical roller bearing housing

Техническая информация



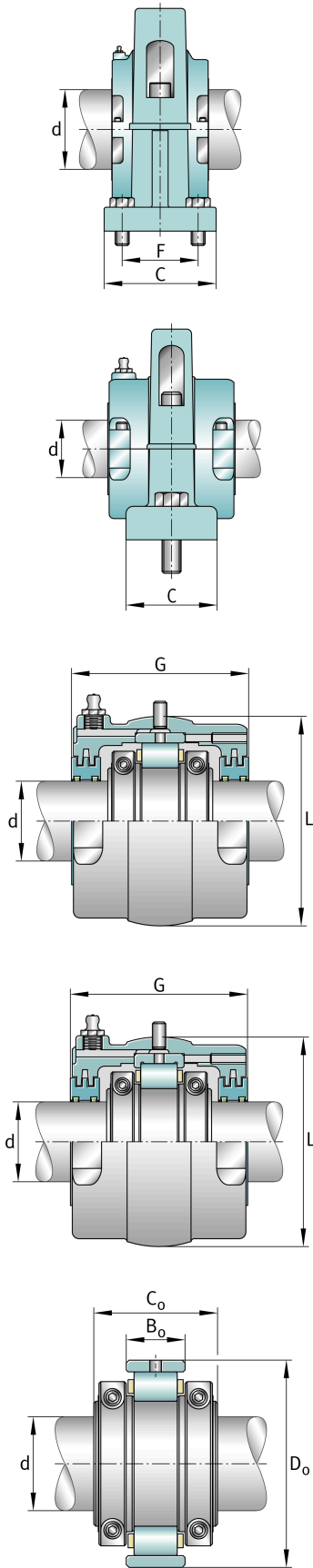
Основные размеры и рабочие характеристики

d	15 in	Shaft diameter
B	35,5 in	Length base
H	30,25 in	Housing height
≈m	1.149,998 lbs	Bec



Габаритные размеры

	S1BCH-1500-FL	Complete unit float
	S1BCH-1500-HD	Complete unit held
	PH-20	Housing designation
A	15,625 in	Center height
C	10 in	Base width
D	2,375 in	Base height
E _{min}	25,875 in	Base hole distance 1 min
E _{max}	27,375 in	Base hole distance 1 max
F	6,5 in	Base hole distance 2
S	4	# of mounting bolts
S	1,5 in	Mounting bolt diameter
	S1BC-1500-FL	Cartridge float bearing
	S1BC-1500-HD	Cartridge held bearing
	S1C-1500	Cartridge
G	11 in	Length through bore
L	22,5 in	Outside diameter cartridge
	7 lbs	Grease capacity
	485,9 lbs	Cartridge weight
	S1B-1500-FL	Bearing float
	S1B-1500-HD	Bearing held
	151 lbs	Bearing weight
	1500 Grp	Housing group
C _r	202.138 lbf	Динамическая грузоподъемность, радиальная
C _{0r}	433.840 lbf	Статическая грузоподъемность, радиальная
C _a	10.469 lbf	Динамическая грузоподъемность, осевая
	753 1/min	Limiting speed
D ₀	20,5 in	Outside diameter bearing
C ₀	5,509 in	Width inner ring
B ₀	3 in	Width outer ring



Это техническое описание содержит только обзор размеров и значений грузоподъемности выбранного продукта. Обязательно учитывайте приведенную ниже информацию и соблюдайте инструкцию для этого продукта. Для получения более подробной информации используйте контактную форму на нашем сайте



Просмотреть сведения о продукте на medias

10.07.2026, 15:43:07 UTC

SCHAEFFLER

