

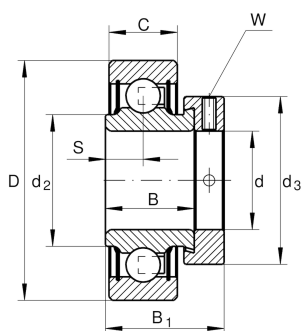
**RA102-XL-NPP**

Радиальный закрепляемый шарикоподшипник

Радиальный закрепляемый шарикоподшипник RA...-NPP, цилиндрическое наружное кольцо, фиксация эксцентриковым закрепительным кольцом, двусторонние P-уплотнения, размер отверстия в дюймах

X-life

Техническая информация



Ваш текущий вариант продукта

| | | |
|------------|-----|-------------------------------------|
| Уплотнение | NPP | Контактные уплотнения с двух сторон |
|------------|-----|-------------------------------------|

Основные размеры и рабочие характеристики

| | | |
|-----------------|-----------|---|
| d | 28,575 mm | Диаметр отверстия |
| d | 28,575 mm | Диаметр отверстия (дюйм) |
| D | 62 mm | Наружный диаметр |
| B ₁ | 35,8 mm | Ширина с закрепительным элементом |
| B | 23,8 mm | Ширина |
| C _{ur} | 520 N | Предел усталостной нагрузки, радиальный |
| C _r | 19.500 N | Динамическая грузоподъемность, радиальная |
| C _{0r} | 11.300 N | Статическая грузоподъемность, радиальная |
| m | 0,333 kg | Вес |

Габаритные размеры

| | | |
|----------------|----------|--|
| C | 18 mm | Ширина наружного кольца |
| S | 9 mm | Расстояние, середина дорожки качения |
| d ₂ | 37,4 mm | Диаметр бортика внутреннего кольца, уплотнение |
| d ₃ | 44 mm | Наружный диаметр закрепительного кольца/гайки |
| W | 3,962 mm | Размер под ключ (дюйм) |




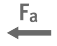




Диапазон температур

| | | |
|-----------|--------|---------------------------|
| T_{min} | -20 °C | Мин. рабочая температура |
| T_{max} | 100 °C | Макс. рабочая температура |

Коэффициенты для расчета

| | | |
|-------|------|-------------------------|
| f_0 | 13,8 | Коэффициент для расчета |
|-------|------|-------------------------|

Характеристики

-  Радиальная нагрузка
-  Осевая нагрузка в одном направлении
-  Осевая нагрузка в обоих направлениях
-  Смазка на весь срок службы, не требуют обслуживания
-  Смазывание пластичной смазкой
-  Уплотнения с обеих сторон