



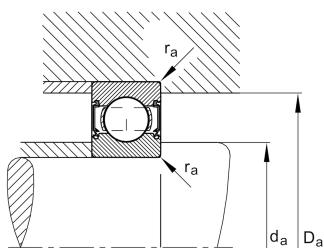
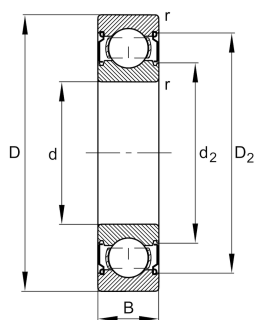
FAG

6302-C-2Z-L207-C3>V [↗](#)

Радиальный шарикоподшипник

Радиальный шарикоподшипник 63.-C-2Z, однорядный, поколение C, защитные шайбы, стальной штампованный сепаратор

Техническая информация



Ваш текущий вариант продукта

Version code	>V	Not marked on bearing
Changed internal design	C	Поколение C
Уплотнение	2Z	Бесконтактные защитные шайбы с двух сторон
Cage	JN	Steel sheet metal
Tolerance class	P6	Class6 (P6), better then PN
Dimensional / heat stabilization	SN	Кольца со стабилизацией размеров до 120°
Lubricant	L207	Low noise high-temperature grease, interchangeable with grease L069
Радиальный зазор	C3 (Group 3)	Internal clearance larger than CN
Исполнение отверстия	Z	Цилиндрическое

Основные размеры и рабочие характеристики

d	15 mm	Диаметр отверстия
D	42 mm	Наружный диаметр
B	13 mm	Width
C _r	13.300 N	Динамическая грузоподъемность, радиальная
C _{0r}	5.300 N	Статическая грузоподъемность, радиальная
C _{ur}	370 N	Предел усталостной нагрузки, радиальный
n _G	23.500 1/min	Предельная частота вращения
n _{gr}	19.200 1/min	Номинальная тепловая частота вращения
≈m	0,085 kg	Вес

Это техническое описание содержит только обзор размеров и значений грузоподъемности выбранного продукта. Обязательно учитывайте приведенную ниже информацию и соблюдайте инструкцию для этого продукта. Для получения более подробной информации используйте контактную форму на нашем сайте



Присоединительные размеры

$d_{a \min}$	20,6 mm	Мин. диаметр заплечика вала
$D_{a \max}$	36,4 mm	Макс. диаметр заплечика корпуса
$r_{a \max}$	1 mm	Макс. радиус галтели

Габаритные размеры

r_{\min}	1 mm	Minimum chamfer dimension
D_1	34,06 mm	Диаметр заплечика для наружного кольца
D_2	36 mm	Диаметр кромки у наружного кольца
d_1	22,95 mm	Диаметр заплечика внутреннего кольца
d_2	21,97 mm	Диаметр кромки у внутреннего кольца

Диапазон температур

T_{\min}	-20 °C	Мин. рабочая температура
T_{\max}	120 °C	Макс. рабочая температура

Коэффициенты для расчета

f_0	12	Коэффициент для расчета
-------	----	-------------------------

Характеристики



Радиальная нагрузка



Осевая нагрузка в одном направлении



Осевая нагрузка в обоих направлениях



Смазка на весь срок службы, не требуют обслуживания



Смазывание пластичной смазкой



Уплотнения с обеих сторон