



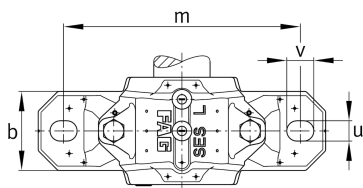
FAG

## SES515-612-L

Стационарный корпус

Разъемные стационарные корпуса для разных исполнений подшипников

### Техническая информация

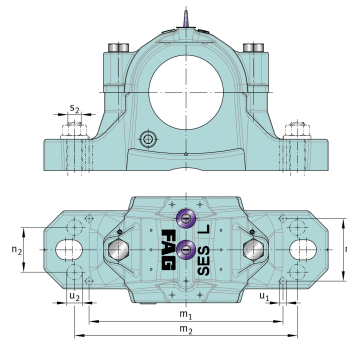
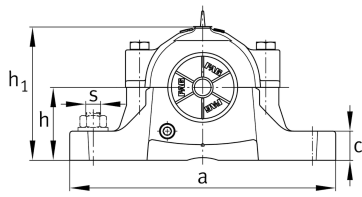


#### Основные размеры и рабочие характеристики

D	130 mm	Наружный диаметр подшипника
a	280 mm	Длина основания
h <sub>1</sub>	156 mm	Высота
g	115 mm	Ширина тела корпуса
K	56 mm	Ширина посадочного места подшипника
≈m	7 kg	Вес



### Габаритные размеры



b	80 mm	Ширина основания
c	30 mm	Высота основания
h	80 mm	Высота центра
m	230 mm	Расстояние, крепежное отверстие
s	15,875 mm	Размер винта
s	M16	Размер крепежных винтов
u	18 mm	Ширина продолговатого отверстия
v	24 mm	Длина продолговатого отверстия
D <sub>2</sub>	87 mm	Диаметр уплотнения
D <sub>3</sub>	95,5 mm	Диаметр канавки для уплотнения
D <sub>5</sub>	93,2 mm	Наружный диаметр лабиринтного уплотнения
g <sub>1</sub>	5 mm	Ширина канавки для уплотнения
g <sub>2</sub>	97 mm	Расстояние, уплотнение
g <sub>3</sub>	13 mm	Толщина стенки
g <sub>4</sub>	28 mm	Расстояние, отверстие для слива масла
m <sub>1</sub>	194 mm	Расстояние, размещение отверстий для штифтов m1
n <sub>3</sub>	71 mm	Расстояние до смазочного отверстия
n <sub>4</sub>	101 mm	Расстояние, смазывание уплотнения
u <sub>1</sub>	8 mm	Bore diameter u1
u <sub>2</sub>	14 mm	Bore diameter u2