



FAG

SES216-L

Стационарный корпус

Разъемные стационарные корпуса для разных исполнений подшипников

Техническая информация

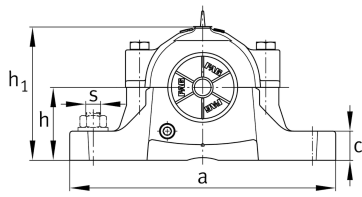


Основные размеры и рабочие характеристики

D	140 mm	Наружный диаметр подшипника
a	315 mm	Длина основания
h ₁	177 mm	Высота
g	120 mm	Ширина тела корпуса
K	58 mm	Ширина посадочного места подшипника
≈m	8,9 kg	Вес



Габаритные размеры



b	90 mm	Ширина основания
c	32 mm	Высота основания
h	95 mm	Высота центра
m	260 mm	Расстояние, крепежное отверстие
s	19,05 mm	Размер винта
s	M20	Размер крепежных винтов
u	22 mm	Ширина продолговатого отверстия
v	28 mm	Длина продолговатого отверстия
D ₂	108 mm	Диаметр уплотнения
D ₃	116,5 mm	Диаметр канавки для уплотнения
D ₅	114,2 mm	Наружный диаметр лабиринтного уплотнения
g ₁	5 mm	Ширина канавки для уплотнения
g ₂	102 mm	Расстояние, уплотнение
g ₃	13 mm	Толщина стенки
g ₄	36 mm	Расстояние, отверстие для слива масла
m ₁	218 mm	Расстояние, размещение отверстий для штифтов m1
n ₃	77 mm	Расстояние до смазочного отверстия
n ₄	106 mm	Расстояние, смазывание уплотнения
u ₁	8 mm	Bore diameter u1
u ₂	18 mm	Bore diameter u2