



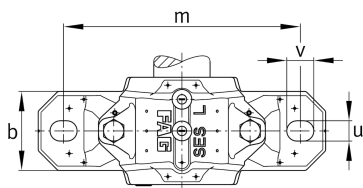
FAG

SES215-L

Стационарный корпус

Разъемные стационарные корпуса для разных исполнений подшипников

Техническая информация

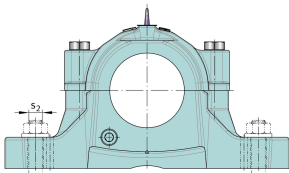
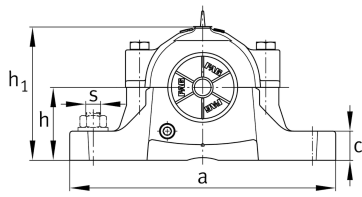


Основные размеры и рабочие характеристики

D	130 mm	Наружный диаметр подшипника
a	280 mm	Длина основания
h ₁	156 mm	Высота
g	115 mm	Ширина тела корпуса
K	56 mm	Ширина посадочного места подшипника
≈m	6,6 kg	Вес



Габаритные размеры



b	80 mm	Ширина основания
c	30 mm	Высота основания
h	80 mm	Высота центра
m	230 mm	Расстояние, крепежное отверстие
s	15,875 mm	Размер винта
s	M16	Размер крепежных винтов
u	18 mm	Ширина продолговатого отверстия
v	24 mm	Длина продолговатого отверстия
D ₂	102,5 mm	Диаметр уплотнения
D ₃	111 mm	Диаметр канавки для уплотнения
D ₅	108,7 mm	Наружный диаметр лабиринтного уплотнения
g ₁	5 mm	Ширина канавки для уплотнения
g ₂	97 mm	Расстояние, уплотнение
g ₃	13 mm	Толщина стенки
g ₄	28 mm	Расстояние, отверстие для слива масла
m ₁	194 mm	Расстояние, размещение отверстий для штифтов m1
n ₃	71 mm	Расстояние до смазочного отверстия
n ₄	101 mm	Расстояние, смазывание уплотнения
u ₁	8 mm	Bore diameter u1
u ₂	14 mm	Bore diameter u2