

FAG

SES212-L

Стационарный корпус

Разъемные стационарные корпуса для разных исполнений подшипников

Техническая информация

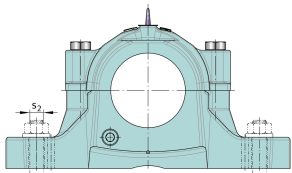
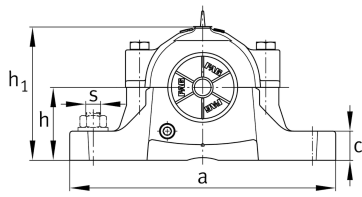


Основные размеры и рабочие характеристики

D	110 mm	Наружный диаметр подшипника
a	255 mm	Длина основания
h ₁	134 mm	Высота
g	105 mm	Ширина тела корпуса
K	48 mm	Ширина посадочного места подшипника
≈m	4,82 kg	Вес



Габаритные размеры



b	70 mm	Ширина основания
c	30 mm	Высота основания
h	70 mm	Высота центра
m	210 mm	Расстояние, крепежное отверстие
s	15,875 mm	Размер винта
s	M16	Размер крепежных винтов
u	18 mm	Ширина продолговатого отверстия
v	24 mm	Длина продолговатого отверстия
D ₂	87 mm	Диаметр уплотнения
D ₃	95,5 mm	Диаметр канавки для уплотнения
D ₅	93,2 mm	Наружный диаметр лабиринтного уплотнения
g ₁	5 mm	Ширина канавки для уплотнения
g ₂	87 mm	Расстояние, уплотнение
g ₃	12 mm	Толщина стенки
g ₄	37 mm	Расстояние, отверстие для слива масла
m ₁	174 mm	Расстояние, размещение отверстий для штифтов m1
n ₃	62 mm	Расстояние до смазочного отверстия
n ₄	90 mm	Расстояние, смазывание уплотнения
u ₁	6 mm	Bore diameter u1
u ₂	14 mm	Bore diameter u2