



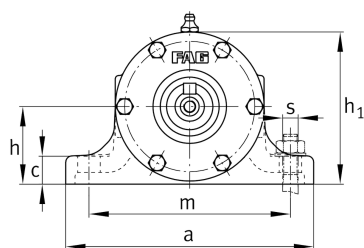
FAG

VRE324-E [↗](#)

Узел стационарного корпуса

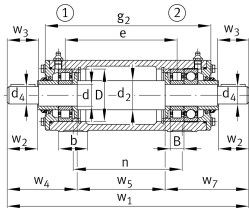
Стационарный корпус, состоящий из корпуса VR, вала VRW и двух подшипников

Техническая информация



Основные размеры и рабочие характеристики

d	120 mm	Shaft diameter
a	500 mm	Длина основания
h ₁	320 mm	Высота
g ₂	705 mm	Общая ширина с крышкой
m	301,3 kg	Вес



Габаритные размеры

B	55 mm	Ширина
b	100 mm	Ширина основания
c	40 mm	Высота основания
D	260 mm	Наружный диаметр подшипника
d ₂	140 mm	Диаметр заплечика вала
d ₄	110 mm	Диаметр вала, наружный сегмент
e	548 mm	Ширина крепежных элементов
h	160 mm	Высота центра
m	410 mm	Расстояние, крепежные отверстия
n	540 mm	Расстояние между отверстиями, ширина
s	M30	Размер крепежных винтов
w ₁	1.160 mm	Длина вала, общая
w ₂	210 mm	Расстояние до торца вала
w ₃	213 mm	Длина сегмента от заплечика до торца вала
w ₄	317,5 mm	Длина до торца вала
w ₅	470 mm	Длина среднего сегмента вала
w ₇	372,5 mm	Lenght shaft end

Дополнительная информация

VRW324-C	Suitable shaft
NU324-E-TVP2-C3	Условное обозначение подшипника
NU324-E-TVP2-C3 + 6324-C3	Условное обозначение референсного подшипника
VR324-E	Корпус