



FAG

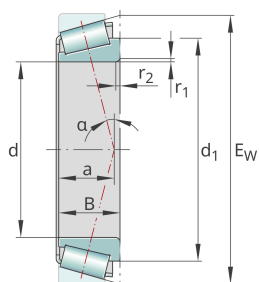
R32022-X-XL

Конический роликоподшипник

Tapered roller bearings without outer ring
(Cone) 320, main dimensions acc. to DIN 720

X-life

Техническая информация

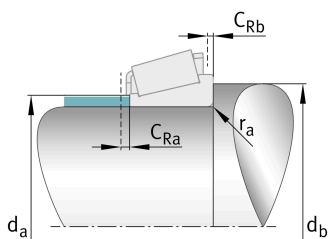


Ваш текущий вариант продукта

Tolerance class	P6X	Класс 6X (ISO 492:2014)
Heat treatment	Standard	
Cage	Standard	Sheet steel cage, window cage, roller-guided
Quality level	XL	X-life
Number of rows	1	Single-row design

Основные размеры и рабочие характеристики

d	110 mm	Диаметр отверстия
B	38 mm	Ширина внутреннего кольца
C _r	295.000 N	Динамическая грузоподъемность, радиальная
C _{0r}	395.000 N	Статическая грузоподъемность, радиальная
C _{ur}	60.000 N	Предел усталостной нагрузки, радиальный
n _G	4.750 1/min	Предельная частота вращения
n _{gr}	2.650 1/min	Базовая тепловая частота вращения
m	2,174 kg	Вес





Присоединительные размеры

$d_a \text{ max}$	122 mm	Макс. диаметр заплечика вала
$d_b \text{ min}$	120 mm	Мин. диаметр заплечика вала
$C_{Ra \text{ min}}$	7 mm	Minimum axial space
$r_a \text{ max}$	2,5 mm	Макс. радиус галтели на валу

Габаритные размеры

$r_{1,2 \text{ min}}$	2,5 mm	Мин. размер монтажной фаски на широком торце внутреннего кольца
a	37 mm	Расстояние до вершины конуса давления
d_1	141 mm	Диаметр большого бортика внутреннего кольца
E_w	168,083 mm	Outer envelope circle
α	16 °	Contact angle

Диапазон температур

T_{min}	-30 °C	Мин. рабочая температура
T_{max}	120 °C	Макс. рабочая температура

Коэффициенты для расчета

e	0,43	Предельное значение F_a/F_r для применимости различн. значений коэффициентов X и Y
Y	1,39	Dynamic axial load factor
Y_0	0,77	Статический коэффициент осевой нагрузки

Дополнительная информация

T4DC110

Сравнительное обозначение по ISO 10317 и ISO 355



Характеристики



Радиальная нагрузка



Осевая нагрузка в одном направлении



Смазывание пластичной смазкой



Смазывание маслом



Без уплотнений