



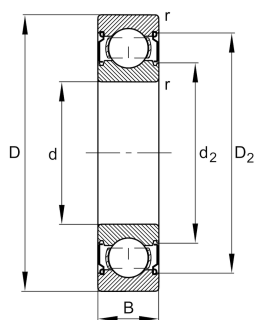
FAG

629-C-2Z-L038-C3>V [↗](#)

Радиальный шарикоподшипник

Радиальный шарикоподшипник 62...-C-2Z, однорядный, поколение C, защитные шайбы, стальной штампованный сепаратор

Техническая информация



Ваш текущий вариант продукта

| | | |
|----------------------------------|--------------|--|
| Version code | >V | Not marked on bearing |
| Changed internal design | C | Поколение C |
| Уплотнение | 2Z | Бесконтактные защитные шайбы с двух сторон |
| Cage | JN | Steel sheet metal |
| Tolerance class | P6 | Class6 (P6), better then PN |
| Dimensional / heat stabilization | SN | Кольца со стабилизацией размеров до 120° |
| Lubricant | L038 | Пластичная смазка (L038/определяется заказчиком) |
| Радиальный зазор | C3 (Group 3) | Internal clearance larger than CN |
| Исполнение отверстия | Z | Цилиндрическое |

Основные размеры и рабочие характеристики

| | | |
|-----------------|--------------|---|
| d | 9 mm | Диаметр отверстия |
| D | 26 mm | Наружный диаметр |
| B | 8 mm | Width |
| C _r | 5.300 N | Динамическая грузоподъемность, радиальная |
| C _{0r} | 1.970 N | Статическая грузоподъемность, радиальная |
| C _{ur} | 136 N | Предел усталостной нагрузки, радиальный |
| n _G | 38.000 1/min | Предельная частота вращения |
| n _{gr} | 27.000 1/min | Номинальная тепловая частота вращения |
| ≈m | 0,019 kg | Вес |

Это техническое описание содержит только обзор размеров и значений грузоподъемности выбранного продукта. Обязательно учитывайте приведенную ниже информацию и соблюдайте инструкцию для этого продукта. Для получения более подробной информации используйте контактную форму на нашем сайте



Присоединительные размеры

| | | |
|--------------|---------|---------------------------------|
| $d_{a \min}$ | 11,4 mm | Мин. диаметр заплечика вала |
| $D_{a \max}$ | 23,6 mm | Макс. диаметр заплечика корпуса |
| $r_{a \max}$ | 0,3 mm | Макс. радиус галтели |

Габаритные размеры

| | | |
|------------|----------|--|
| r_{\min} | 0,3 mm | Minimum chamfer dimension |
| D_1 | 21,34 mm | Диаметр заплечика для наружного кольца |
| D_2 | 23,09 mm | Диаметр кромки у наружного кольца |
| d_1 | 14,66 mm | Диаметр заплечика внутреннего кольца |
| d_2 | 13,69 mm | Диаметр кромки у внутреннего кольца |

Диапазон температур

| | | |
|------------|--------|---------------------------|
| T_{\min} | -20 °C | Мин. рабочая температура |
| T_{\max} | 120 °C | Макс. рабочая температура |

Коэффициенты для расчета

| | | |
|-------|------|-------------------------|
| f_0 | 12,4 | Коэффициент для расчета |
|-------|------|-------------------------|

Характеристики



Радиальная нагрузка



Осевая нагрузка в одном направлении



Осевая нагрузка в обоих направлениях



Смазка на весь срок службы, не требуют обслуживания



Смазывание пластичной смазкой



Уплотнения с обеих сторон