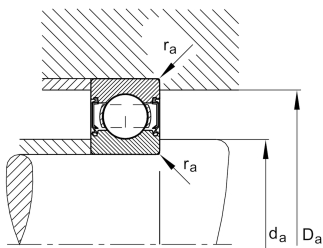
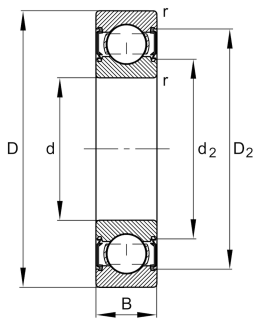


**FAG****6202-C-2HRS-L069-C3>V**

Радиальный шарикоподшипник

Радиальный шарикоподшипник 62.-  
C-2HRS, однорядный, поколение C,  
уплотнительные шайбы, стальной  
штампованный сепаратор

## Техническая информация



## Ваш текущий вариант продукта

Version code	>V	Not marked on bearing
Changed internal design	C	Поколение C
Уплотнение	2HRS	Контактное уплотнение с двух сторон
Cage	JN	Steel sheet metal
Tolerance class	P6	Class6 (P6), better then PN
Dimensional / heat stabilization	SN	Кольца со стабилизацией размеров до 120°
Lubricant	L069	Low noise high-temperature grease, interchangeable with grease L207
Радиальный зазор	C3 (Group 3)	Internal clearance larger than CN
Исполнение отверстия	Z	Цилиндрическое

## Основные размеры и рабочие характеристики

d	15 mm	Диаметр отверстия
D	35 mm	Наружный диаметр
B	11 mm	Width
C <sub>r</sub>	8.900 N	Динамическая грузоподъемность, радиальная
C <sub>0r</sub>	3.750 N	Статическая грузоподъемность, радиальная
C <sub>ur</sub>	260 N	Предел усталостной нагрузки, радиальный
n <sub>G</sub>	19.400 1/min	Предельная частота вращения
≈m	0,044 kg	Вес



### Присоединительные размеры

$d_{a \min}$	19,2 mm	Мин. диаметр заплечика вала
$D_{a \max}$	30,8 mm	Макс. диаметр заплечика корпуса
$r_{a \max}$	0,6 mm	Макс. радиус галтели

### Габаритные размеры

$r_{\min}$	0,6 mm	Minimum chamfer dimension
$D_1$	29 mm	Диаметр заплечика для наружного кольца
$D_2$	30,92 mm	Диаметр кромки у наружного кольца
$d_1$	21,06 mm	Диаметр заплечика внутреннего кольца
$d_2$	20,08 mm	Диаметр кромки у внутреннего кольца

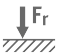
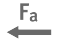
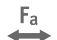



### Диапазон температур

$T_{\min}$	-30 °C	Мин. рабочая температура
$T_{\max}$	100 °C	Макс. рабочая температура

### Коэффициенты для расчета

$f_0$	13	Коэффициент для расчета
-------	----	-------------------------

### Характеристики

	Радиальная нагрузка
	Осевая нагрузка в одном направлении
	Осевая нагрузка в обоих направлениях
	Смазка на весь срок службы, не требуют обслуживания
	Смазывание пластичной смазкой
	Уплотнения с обеих сторон