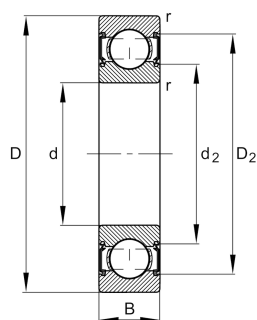


**FAG****6206-C-2HRS-L069>V**

Радиальный шарикоподшипник

Радиальный шарикоподшипник 62.-
C-2HRS, однорядный, поколение C,
уплотнительные шайбы, стальной
штампованный сепаратор

Техническая информация



Ваш текущий вариант продукта

Version code	>V	Not marked on bearing
Changed internal design	C	Поколение C
Уплотнение	2HRS	Контактное уплотнение с двух сторон
Cage	JN	Steel sheet metal
Tolerance class	P6	Class6 (P6), better then PN
Dimensional / heat stabilization	SN	Кольца со стабилизацией размеров до 120°
Lubricant	L069	Low noise high-temperature grease, interchangeable with grease L207
Радиальный зазор	CN (Group N)	Normal internal clearance
Исполнение отверстия	Z	Цилиндрическое

Основные размеры и рабочие характеристики

d	30 mm	Диаметр отверстия
D	62 mm	Наружный диаметр
B	16 mm	Width
C _r	22.000 N	Динамическая грузоподъемность, радиальная
C _{0r}	11.300 N	Статическая грузоподъемность, радиальная
C _{ur}	770 N	Предел усталостной нагрузки, радиальный
n _G	10.200 1/min	Предельная частота вращения
≈m	0,194 kg	Вес



Присоединительные размеры

$d_{a \min}$	35,6 mm	Мин. диаметр заплечика вала
$D_{a \max}$	56,4 mm	Макс. диаметр заплечика корпуса
$r_{a \max}$	1 mm	Макс. радиус галтели

Габаритные размеры

r_{\min}	1 mm	Minimum chamfer dimension
D_1	52,67 mm	Диаметр заплечика для наружного кольца
D_2	54,91 mm	Диаметр кромки у наружного кольца
d_1	39,33 mm	Диаметр заплечика внутреннего кольца
d_2	37,72 mm	Диаметр кромки у внутреннего кольца

Диапазон температур

T_{\min}	-30 °C	Мин. рабочая температура
T_{\max}	100 °C	Макс. рабочая температура

Коэффициенты для расчета

f_0	13,8	Коэффициент для расчета
-------	------	-------------------------

Характеристики



Радиальная нагрузка



Осевая нагрузка в одном направлении



Осевая нагрузка в обоих направлениях



Смазка на весь срок службы, не требуют обслуживания



Смазывание пластичной смазкой



Уплотнения с обеих сторон