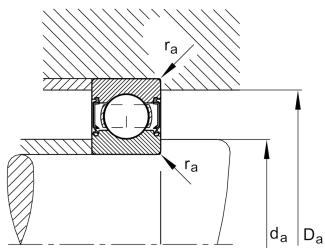
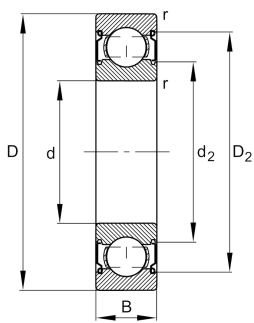


**FAG****6002-C-2Z-L138-CM>V**

Радиальный шарикоподшипник

Радиальный шарикоподшипник 60..-C-2Z, однорядный, поколение C, защитные шайбы, стальной штампованный сепаратор

Техническая информация



Ваш текущий вариант продукта

Version code	>V	Not marked on bearing
Changed internal design	C	Поколение C
Уплотнение	2Z	Бесконтактные защитные шайбы с двух сторон
Cage	JN	Steel sheet metal
Tolerance class	P6	Class6 (P6), better then PN
Dimensional / heat stabilization	SN	Кольца со стабилизацией размеров до 120°
Lubricant	L138	Пластичная смазка (L138/ определяется заказчиком)
Радиальный зазор	CM (Group M)	Internal clearance limited for electric motors
Исполнение отверстия	Z	Цилиндрическое



Основные размеры и рабочие характеристики

d	15 mm	Диаметр отверстия
D	32 mm	Наружный диаметр
B	9 mm	Width
C _r	6.300 N	Динамическая грузоподъемность, радиальная
C _{0r}	2.850 N	Статическая грузоподъемность, радиальная
C _{ur}	191 N	Предел усталостной нагрузки, радиальный
n _G	31.500 1/min	Предельная частота вращения
n _{gr}	23.200 1/min	Номинальная тепловая частота вращения
m	0,029 kg	Вес

Присоединительные размеры

d _{a min}	17 mm	Мин. диаметр заплечика вала
D _{a max}	30 mm	Макс. диаметр заплечика корпуса
r _{a max}	0,3 mm	Макс. радиус галтели

Габаритные размеры

r _{min}	0,3 mm	Minimum chamfer dimension
D ₁	26,84 mm	Диаметр заплечика для наружного кольца
D ₂	28,75 mm	Диаметр кромки у наружного кольца
d ₁	20,16 mm	Диаметр заплечика внутреннего кольца
d ₂	19,18 mm	Диаметр кромки у внутреннего кольца

Диапазон температур

T _{min}	-30 °C	Мин. рабочая температура
T _{max}	120 °C	Макс. рабочая температура

Коэффициенты для расчета

f ₀	14	Коэффициент для расчета
----------------	----	-------------------------



Характеристики



Радиальная нагрузка



Осевая нагрузка в одном направлении



Осевая нагрузка в обоих направлениях



Смазка на весь срок службы, не требуют обслуживания



Смазывание пластичной смазкой



Уплотнения с обеих сторон