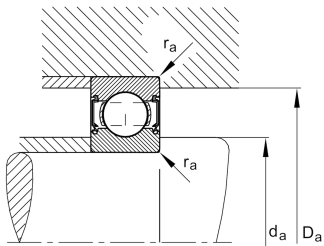
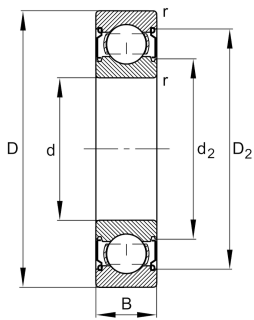


**FAG****6203-C-2Z-L138-CM>V**

Радиальный шарикоподшипник

Радиальный шарикоподшипник 62.-C-2Z, однорядный, поколение C, защитные шайбы, стальной штампованный сепаратор

Техническая информация



Ваш текущий вариант продукта

Version code	>V	Not marked on bearing
Changed internal design	C	Поколение C
Уплотнение	2Z	Бесконтактные защитные шайбы с двух сторон
Cage	JN	Steel sheet metal
Tolerance class	P6	Class 6 (ISO 492:2023)
Dimensional / heat stabilization	SN	Кольца со стабилизацией размеров до 120°
Lubricant	L138	Пластичная смазка (L138/определяется заказчиком)
Радиальный зазор	CM (Group M)	Internal clearance limited for electric motors
Исполнение отверстия	Z	Цилиндрическое



Основные размеры и рабочие характеристики

d	17 mm	Диаметр отверстия
D	40 mm	Наружный диаметр
B	12 mm	Width
C _r	11.000 N	Динамическая грузоподъемность, радиальная
C _{0r}	4.750 N	Статическая грузоподъемность, радиальная
C _{ur}	330 N	Предел усталостной нагрузки, радиальный
n _G	24.600 1/min	Предельная частота вращения
n _{gr}	20.100 1/min	Номинальная тепловая частота вращения
m	0,064 kg	Вес

Присоединительные размеры

d _{a min}	21,2 mm	Мин. диаметр заплечика вала
D _{a max}	35,8 mm	Макс. диаметр заплечика корпуса
r _{a max}	0,6 mm	Макс. радиус галтели

Габаритные размеры

r _{min}	0,6 mm	Minimum chamfer dimension
D ₁	32,9 mm	Диаметр заплечика для наружного кольца
D ₂	34,84 mm	Диаметр кромки у наружного кольца
d ₁	24,13 mm	Диаметр заплечика внутреннего кольца
d ₂	22,97 mm	Диаметр кромки у внутреннего кольца

Диапазон температур

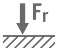
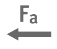




T _{min}	-30 °C	Мин. рабочая температура
T _{max}	120 °C	Макс. рабочая температура

Коэффициенты для расчета

f ₀	13	Коэффициент для расчета
----------------	----	-------------------------



Характеристики

-  Радиальная нагрузка
-  Осевая нагрузка в одном направлении
-  Осевая нагрузка в обоих направлениях
-  Смазка на весь срок службы, не требуют обслуживания
-  Смазывание пластичной смазкой
-  Уплотнения с обеих сторон