



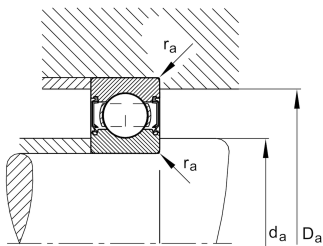
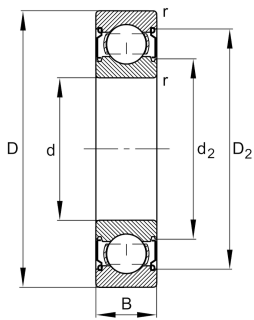
**FAG**

### 6203-C-2Z-L038-C2>V [↗](#)

Радиальный шарикоподшипник

Радиальный шарикоподшипник 62..-C-2Z, однорядный, поколение C, защитные шайбы, стальной штампованный сепаратор

## Техническая информация



### Ваш текущий вариант продукта

Version code	>V	Not marked on bearing
Changed internal design	C	Поколение C
Уплотнение	2Z	Бесконтактные защитные шайбы с двух сторон
Cage	JN	Steel sheet metal
Tolerance class	P6	Class 6 (ISO 492:2023)
Dimensional / heat stabilization	SN	Кольца со стабилизацией размеров до 120°
Lubricant	L038	Пластичная смазка (L038/определяется заказчиком)
Радиальный зазор	C2 (Group 2)	Internal clearance smaller than CN
Исполнение отверстия	Z	Цилиндрическое

### Основные размеры и рабочие характеристики

d	17 mm	Диаметр отверстия
D	40 mm	Наружный диаметр
B	12 mm	Width
C <sub>r</sub>	11.000 N	Динамическая грузоподъемность, радиальная
C <sub>0r</sub>	4.750 N	Статическая грузоподъемность, радиальная
C <sub>ur</sub>	330 N	Предел усталостной нагрузки, радиальный
n <sub>G</sub>	24.600 1/min	Предельная частота вращения
n <sub>gr</sub>	20.100 1/min	Номинальная тепловая частота вращения
≈m	0,065 kg	Вес

Это техническое описание содержит только обзор размеров и значений грузоподъемности выбранного продукта. Обязательно учитывайте приведенную ниже информацию и соблюдайте инструкцию для этого продукта. Для получения более подробной информации используйте контактную форму на нашем сайте



### Присоединительные размеры

$d_{a \min}$	21,2 mm	Мин. диаметр заплечика вала
$D_{a \max}$	35,8 mm	Макс. диаметр заплечика корпуса
$r_{a \max}$	0,6 mm	Макс. радиус галтели

### Габаритные размеры

$r_{\min}$	0,6 mm	Minimum chamfer dimension
$D_1$	32,9 mm	Диаметр заплечика для наружного кольца
$D_2$	34,84 mm	Диаметр кромки у наружного кольца
$d_1$	24,13 mm	Диаметр заплечика внутреннего кольца
$d_2$	22,97 mm	Диаметр кромки у внутреннего кольца

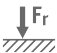
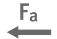
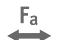



### Диапазон температур

$T_{\min}$	-20 °C	Мин. рабочая температура
$T_{\max}$	120 °C	Макс. рабочая температура

### Коэффициенты для расчета

$f_0$	13	Коэффициент для расчета
-------	----	-------------------------

### Характеристики

	Радиальная нагрузка
	Осевая нагрузка в одном направлении
	Осевая нагрузка в обоих направлениях
	Смазка на весь срок службы, не требуют обслуживания
	Смазывание пластичной смазкой
	Уплотнения с обеих сторон