



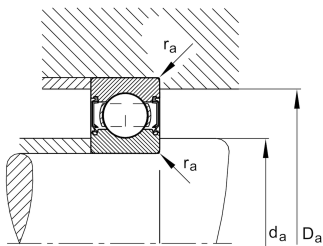
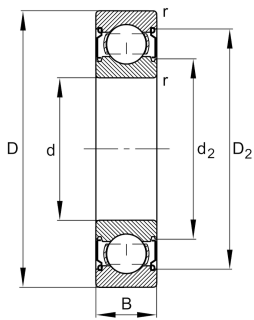
FAG

6201-C-2Z-L138>V [↗](#)

Радиальный шарикоподшипник

Радиальный шарикоподшипник 62.-C-2Z, однорядный, поколение C, защитные шайбы, стальной штампованный сепаратор

Техническая информация



Ваш текущий вариант продукта

Version code	>V	Not marked on bearing
Changed internal design	C	Поколение C
Уплотнение	2Z	Бесконтактные защитные шайбы с двух сторон
Cage	JN	Steel sheet metal
Tolerance class	P6	Class 6 (ISO 492:2023)
Dimensional / heat stabilization	SN	Кольца со стабилизацией размеров до 120°
Lubricant	L138	Пластичная смазка (L138/определяется заказчиком)
Радиальный зазор	CN (Group N)	Normal internal clearance
Исполнение отверстия	Z	Цилиндрическое

Основные размеры и рабочие характеристики

d	12 mm	Диаметр отверстия
D	32 mm	Наружный диаметр
B	10 mm	Width
C _r	8.000 N	Динамическая грузоподъемность, радиальная
C _{0r}	3.100 N	Статическая грузоподъемность, радиальная
C _{ur}	213 N	Предел усталостной нагрузки, радиальный
n _G	31.500 1/min	Предельная частота вращения
n _{gr}	24.600 1/min	Номинальная тепловая частота вращения
≈m	0,036 kg	Вес

Это техническое описание содержит только обзор размеров и значений грузоподъемности выбранного продукта. Обязательно учитывайте приведенную ниже информацию и соблюдайте инструкцию для этого продукта. Для получения более подробной информации используйте контактную форму на нашем сайте



Присоединительные размеры

$d_{a \min}$	16,2 mm	Мин. диаметр заплечика вала
$D_{a \max}$	27,8 mm	Макс. диаметр заплечика корпуса
$r_{a \max}$	0,6 mm	Макс. радиус галтели

Габаритные размеры

r_{\min}	0,6 mm	Minimum chamfer dimension
D_1	26 mm	Диаметр заплечика для наружного кольца
D_2	27,92 mm	Диаметр кромки у наружного кольца
d_1	18,31 mm	Диаметр заплечика внутреннего кольца
d_2	17,34 mm	Диаметр кромки у внутреннего кольца

Диапазон температур

T_{\min}	-30 °C	Мин. рабочая температура
T_{\max}	120 °C	Макс. рабочая температура

Коэффициенты для расчета

f_0	12,3	Коэффициент для расчета
-------	------	-------------------------

Характеристики



Радиальная нагрузка



Осевая нагрузка в одном направлении



Осевая нагрузка в обоих направлениях



Смазка на весь срок службы, не требуют обслуживания



Смазывание пластичной смазкой



Уплотнения с обеих сторон