



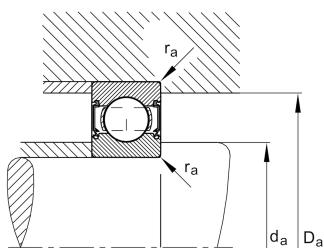
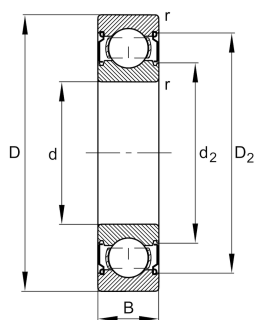
**FAG**

### 6000-C-2Z-L207>V [↗](#)

Радиальный шарикоподшипник

Радиальный шарикоподшипник 60..-C-2Z, однорядный, поколение C, защитные шайбы, стальной штампованный сепаратор

## Техническая информация



### Ваш текущий вариант продукта

Version code	>V	Not marked on bearing
Changed internal design	C	Поколение C
Уплотнение	2Z	Бесконтактные защитные шайбы с двух сторон
Cage	JN	Steel sheet metal
Tolerance class	P6	Class 6 (ISO 492:2023)
Dimensional / heat stabilization	SN	Кольца со стабилизацией размеров до 120°
Lubricant	L207	Low noise high-temperature grease, interchangeable with grease L069
Радиальный зазор	CN (Group N)	Normal internal clearance
Исполнение отверстия	Z	Цилиндрическое

### Основные размеры и рабочие характеристики

d	10 mm	Диаметр отверстия
D	26 mm	Наружный диаметр
B	8 mm	Width
C <sub>r</sub>	5.300 N	Динамическая грузоподъемность, радиальная
C <sub>0r</sub>	1.970 N	Статическая грузоподъемность, радиальная
C <sub>ur</sub>	136 N	Предел усталостной нагрузки, радиальный
n <sub>G</sub>	38.000 1/min	Предельная частота вращения
n <sub>gr</sub>	30.000 1/min	Номинальная тепловая частота вращения
≈m	0,018 kg	Вес

Это техническое описание содержит только обзор размеров и значений грузоподъемности выбранного продукта. Обязательно учитывайте приведенную ниже информацию и соблюдайте инструкцию для этого продукта. Для получения более подробной информации используйте контактную форму на нашем сайте



### Присоединительные размеры

$d_{a \min}$	12 mm	Мин. диаметр заплечика вала
$D_{a \max}$	24 mm	Макс. диаметр заплечика корпуса
$r_{a \max}$	0,3 mm	Макс. радиус галтели

### Габаритные размеры

$r_{\min}$	0,3 mm	Minimum chamfer dimension
$D_1$	21,34 mm	Диаметр заплечика для наружного кольца
$D_2$	23,09 mm	Диаметр кромки у наружного кольца
$d_1$	14,66 mm	Диаметр заплечика внутреннего кольца
$d_2$	13,69 mm	Диаметр кромки у внутреннего кольца

### Диапазон температур

$T_{\min}$	-30 °C	Мин. рабочая температура
$T_{\max}$	120 °C	Макс. рабочая температура

### Коэффициенты для расчета

$f_0$	12,4	Коэффициент для расчета
-------	------	-------------------------

### Характеристики



Радиальная нагрузка



Осевая нагрузка в одном направлении



Осевая нагрузка в обоих направлениях



Смазка на весь срок службы, не требуют обслуживания



Смазывание пластичной смазкой



Уплотнения с обеих сторон