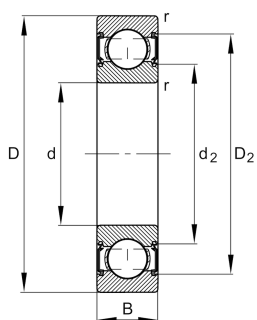


**FAG****6000-C-2HRS-TVH-C3>V**

Радиальный шарикоподшипник

Радиальный шарикоподшипник 60..-
C-2HRS-TVH, однорядный, поколение C,
уплотнительные шайбы, пластмассовый
сепаратор

Техническая информация



Ваш текущий вариант продукта

Version code	>V	Not marked on bearing
Changed internal design	C	Поколение C
Уплотнение	2HRS	Контактное уплотнение с двух сторон
Cage	TVH	Solid cage made of glass-fiber reinforced polyamid PA66
Tolerance class	P6	Class6 (P6), better than PN
Dimensional / heat stabilization	SN	Кольца со стабилизацией размеров до 120°
Lubricant	GA14	Ball bearing grease, low noise
Радиальный зазор	C3 (Group 3)	Internal clearance larger than CN
Исполнение отверстия	Z	Цилиндрическое

Основные размеры и рабочие характеристики

d	10 mm	Диаметр отверстия
D	26 mm	Наружный диаметр
B	8 mm	Width
C _r	5.300 N	Динамическая грузоподъемность, радиальная
C _{0r}	1.970 N	Статическая грузоподъемность, радиальная
C _{ur}	136 N	Предел усталостной нагрузки, радиальный
n _G	28.500 1/min	Предельная частота вращения
≈m	0,017 kg	Вес



Присоединительные размеры

$d_{a \min}$	12 mm	Мин. диаметр заплечика вала
$D_{a \max}$	24 mm	Макс. диаметр заплечика корпуса
$r_{a \max}$	0,3 mm	Макс. радиус галтели

Габаритные размеры

r_{\min}	0,3 mm	Minimum chamfer dimension
D_1	21,34 mm	Диаметр заплечика для наружного кольца
D_2	23,09 mm	Диаметр кромки у наружного кольца
d_1	14,66 mm	Диаметр заплечика внутреннего кольца
d_2	13,69 mm	Диаметр кромки у внутреннего кольца

Диапазон температур

T_{\min}	-20 °C	Мин. рабочая температура
T_{\max}	100 °C	Макс. рабочая температура

Коэффициенты для расчета

f_0	12,4	Коэффициент для расчета
-------	------	-------------------------

Характеристики

-  Радиальная нагрузка
-  Осевая нагрузка в одном направлении
-  Осевая нагрузка в обоих направлениях
-  Смазка на весь срок службы, не требуют обслуживания
-  Смазывание пластичной смазкой
-  Уплотнения с обеих сторон