



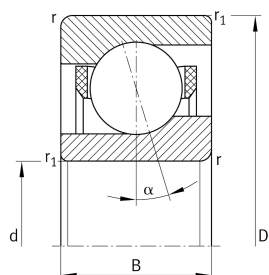
FAG

VCM71905-C-T-P4S-UL-XL

Высокоскоростной шпиндельный подшипник

Высокоскоростные шпиндельные подшипники VCM719.-С, для регулируемых опор, для установки парами или комплектами, угол контакта $\alpha = 17^\circ$, с керамическими шариками, кольца из Vascrodur, суженные поля допусков

Техническая информация

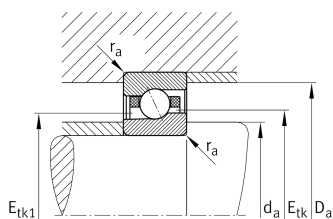


Ваш текущий вариант продукта

| | | |
|-------------------------|-------------------|---|
| Contact angle | Contact angle 17° | Contact angle 17° |
| Уплотнение | Without | Not sealed |
| Cage | T | Сепаратор из многослойного материала |
| Tolerance class | P4S | Tolerance class P4S, FAG standard better than P4 to DIN 620 |
| Arrangement bearing set | U | Одиночный подшипник |
| Preload | L | Preload light |

Основные размеры и рабочие характеристики

| | | |
|--------------------------|---------------|---|
| d | 25 mm | Диаметр отверстия |
| D | 42 mm | Наружный диаметр |
| B | 9 mm | Ширина |
| C _r | 15.700 N | Динамическая грузоподъемность, радиальная |
| C _{0r} | 3.700 N | Статическая грузоподъемность, радиальная |
| C _{ur} | 189 N | Предел усталостной нагрузки, радиальный |
| n _G Grease | 63.000 1/min | Limiting speed for grease lubrication |
| n _G Oil | 100.000 1/min | Предельная частота вращения при смазывании маслом |
| ≈m | 0,034 kg | Вес |





Присоединительные размеры

| | | |
|----------------|---------|--|
| d_a | 29 mm | Диаметр заплечика вала |
| d_a | H12 | Диаметр заплечика вала, допуск |
| D_a | 38,5 mm | Диаметр заплечика для наружного кольца |
| D_a | H12 | Диаметр заплечика для наружного кольца, допуск |
| $r_a \max$ | 0,3 mm | Макс. радиус галтели |
| $r_{a1} \max$ | 0,15 mm | Макс. радиус галтели |
| $E_{tk} \min$ | 31 mm | Minimum diameter injection pitch |
| $E_{tk} \max$ | 32 mm | Maximum diameter injection pitch |
| $E_{tk1} \min$ | 28,9 mm | Мин. диаметр окружности впрыскивания |
| $E_{tk1} \max$ | 32 mm | Макс. диаметр окружности впрыскивания |
| a | 9,6 mm | Расстояние до вершины конуса давления |

Габаритные размеры

| | | |
|------------|---------|-----------------------------|
| r_{\min} | 0,3 mm | Minimum chamfer dimension |
| $r_1 \min$ | 0,15 mm | Мин. размер монтажной фаски |
| α | 17 ° | Contact angle |

Диапазон температур

| | | |
|------------|--------|---------------------------|
| T_{\min} | -30 °C | Мин. рабочая температура |
| T_{\max} | 100 °C | Макс. рабочая температура |



Дополнительная информация

| | | |
|-----------|---------------|--------------------------------------|
| F_{VL} | 18 N | Сила предварительного натяга, легк. |
| F_{VM} | 49 N | Сила предварительного натяга, средн. |
| F_{VN} | 102 N | Сила предварительного натяга, тяж. |
| K_{aEL} | 54 N | Усилие отрыва, легк. |
| K_{aEM} | 144 N | Усилие отрыва, средн. |
| K_{aEN} | 310 N | Усилие отрыва, тяж. |
| c_{aL} | 23 N/ μ m | Осевая жесткость, легк. |
| c_{aM} | 33 N/ μ m | Осевая жесткость, средн. |
| c_{aN} | 45 N/ μ m | Осевая жесткость, тяж. |

Характеристики

-  Радиальная нагрузка
-  Осевая нагрузка в одном направлении
-  Смазывание пластичной смазкой
-  Смазывание маслом
-  Без уплотнений