

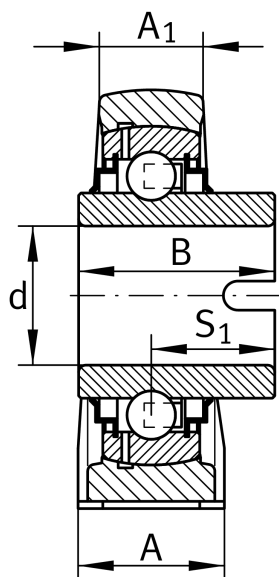
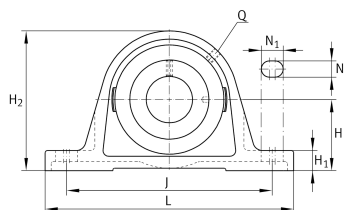
IMAGE  
COMING SOON**RASEL60-XL-N** [↗](#)

## Узел стационарного корпуса

Узлы со стационарным корпусом RASEL, корпус из серого чугуна, плавающий подшипник, поводковый паз во внутреннем кольце, R-уплотнения

X-life

## Техническая информация



## Ваш текущий вариант продукта

Material	GG	Grey cast iron
Groove	N	Чугунный корпус с пазом для торцевой крышки

## Основные размеры и рабочие характеристики

d	60 mm	Диаметр отверстия
L	240 mm	Общая длина
H <sub>2</sub>	140 mm	Высота
≈m	4,42 kg	Вес

## Присоединительные размеры

J	190 mm	Расстояние, крепежные отверстия
N	18 mm	Ширина (продолговатое отверстие)
N <sub>1</sub>	28 mm	Длина (продолговатое отверстие)



### Габаритные размеры

H	69,9 mm	Расстояние, ось вала
A	60 mm	Ширина (основание)
A <sub>1</sub>	42 mm	Ширина (головка)
H <sub>1</sub>	25 mm	Высота (основание)
B	61,9 mm	Ширина
S <sub>1</sub>	37,3 mm	Расстояние от закрепительного элемента до дорожки качения
Q	M6	Присоединительная резьба для смазывания

### Дополнительная информация

ASE12-FA125	Корпус
GLE60-XL-KRR-B	Условное обозначение подшипника
KASK12	Защитная крышка

### Диапазон температур

T <sub>min</sub>	-40 °C	Мин. рабочая температура
T <sub>max</sub>	180 °C	Макс. рабочая температура