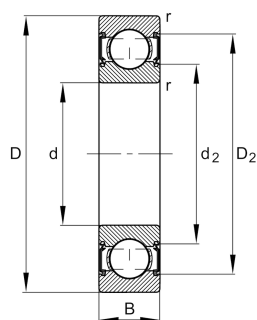


**FAG****6001-C-2HRS-L138-CM>V**

Радиальный шарикоподшипник

Радиальный шарикоподшипник 60...-
C-2HRS, однорядный, поколение C,
уплотнительные шайбы, стальной
штампованный сепаратор

Техническая информация



Ваш текущий вариант продукта

Version code	>V	Not marked on bearing
Changed internal design	C	Поколение C
Уплотнение	2HRS	Контактное уплотнение с двух сторон
Cage	JN	Steel sheet metal
Tolerance class	P6	Class 6 (ISO 492:2023)
Dimensional / heat stabilization	SN	Кольца со стабилизацией размеров до 120°
Lubricant	L138	Пластичная смазка (L138/ определяется заказчиком)
Радиальный зазор	CM (Group M)	Internal clearance limited for electric motors
Исполнение отверстия	Z	Цилиндрическое

Основные размеры и рабочие характеристики

d	12 mm	Диаметр отверстия
D	28 mm	Наружный диаметр
B	8 mm	Width
C _r	5.900 N	Динамическая грузоподъемность, радиальная
C _{0r}	2.370 N	Статическая грузоподъемность, радиальная
C _{ur}	164 N	Предел усталостной нагрузки, радиальный
n _G	24.900 1/min	Предельная частота вращения
m	0,02 kg	Вес



Присоединительные размеры

$d_{a \min}$	14 mm	Мин. диаметр заплечика вала
$D_{a \max}$	26 mm	Макс. диаметр заплечика корпуса
$r_{a \max}$	0,3 mm	Макс. радиус галтели

Габаритные размеры

r_{\min}	0,3 mm	Minimum chamfer dimension
D_1	23,34 mm	Диаметр заплечика для наружного кольца
D_2	25,1 mm	Диаметр кромки у наружного кольца
d_1	16,66 mm	Диаметр заплечика внутреннего кольца
d_2	15,69 mm	Диаметр кромки у внутреннего кольца

Диапазон температур

T_{\min}	-30 °C	Мин. рабочая температура
T_{\max}	100 °C	Макс. рабочая температура

Коэффициенты для расчета

f_0	13,1	Коэффициент для расчета
-------	------	-------------------------

Характеристики

-  Радиальная нагрузка
-  Осевая нагрузка в одном направлении
-  Осевая нагрузка в обоих направлениях
-  Смазка на весь срок службы, не требуют обслуживания
-  Смазывание пластичной смазкой
-  Уплотнения с обеих сторон