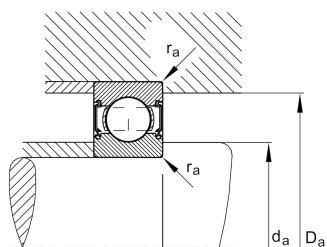
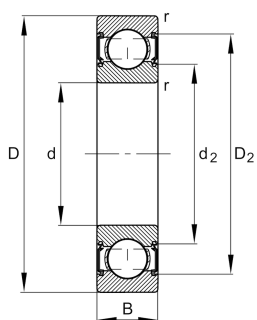


**FAG****6205-C-2HRS-L138-C3>V**

Радиальный шарикоподшипник

Радиальный шарикоподшипник 62..-C-2HRS, однорядный, поколение C, уплотнительные шайбы, стальной штампованный сепаратор

## Техническая информация



## Ваш текущий вариант продукта

Version code	>V	Not marked on bearing
Changed internal design	C	Поколение C
Уплотнение	2HRS	Контактное уплотнение с двух сторон
Cage	JN	Steel sheet metal
Tolerance class	P6	Class6 (P6), better then PN
Dimensional / heat stabilization	SN	Кольца со стабилизацией размеров до 120°
Lubricant	L138	Пластичная смазка (L138/ определяется заказчиком)
Радиальный зазор	C3 (Group 3)	Internal clearance larger than CN
Исполнение отверстия	Z	Цилиндрическое

## Основные размеры и рабочие характеристики

d	25 mm	Диаметр отверстия
D	52 mm	Наружный диаметр
B	15 mm	Width
C <sub>r</sub>	15.900 N	Динамическая грузоподъемность, радиальная
C <sub>0r</sub>	7.800 N	Статическая грузоподъемность, радиальная
C <sub>ur</sub>	530 N	Предел усталостной нагрузки, радиальный
n <sub>G</sub>	12.200 1/min	Предельная частота вращения
≈m	0,127 kg	Вес



### Присоединительные размеры

$d_{a \min}$	30,6 mm	Мин. диаметр заплечика вала
$D_{a \max}$	46,4 mm	Макс. диаметр заплечика корпуса
$r_{a \max}$	1 mm	Макс. радиус галтели

### Габаритные размеры

$r_{\min}$	1 mm	Minimum chamfer dimension
$D_1$	44,06 mm	Диаметр заплечика для наружного кольца
$D_2$	46,01 mm	Диаметр кромки у наружного кольца
$d_1$	32,94 mm	Диаметр заплечика внутреннего кольца
$d_2$	31,61 mm	Диаметр кромки у внутреннего кольца

### Диапазон температур

$T_{\min}$	-30 °C	Мин. рабочая температура
$T_{\max}$	100 °C	Макс. рабочая температура

### Коэффициенты для расчета

$f_0$	13,8	Коэффициент для расчета
-------	------	-------------------------

### Характеристики

-  Радиальная нагрузка
-  Осевая нагрузка в одном направлении
-  Осевая нагрузка в обоих направлениях
-  Смазка на весь срок службы, не требуют обслуживания
-  Смазывание пластичной смазкой
-  Уплотнения с обеих сторон