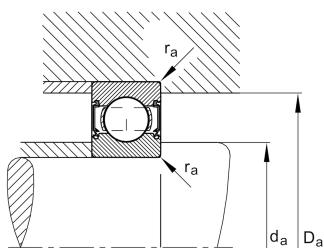
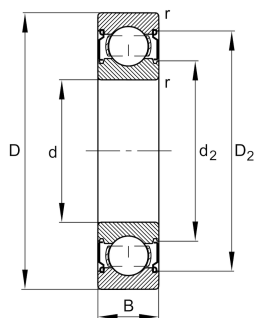


**FAG****6202-C-2Z-L138>V**

Радиальный шарикоподшипник

Радиальный шарикоподшипник 62..-C-2Z, однорядный, поколение C, защитные шайбы, стальной штампованный сепаратор

Техническая информация



Ваш текущий вариант продукта

Version code	>V	Not marked on bearing
Changed internal design	C	Поколение C
Уплотнение	2Z	Бесконтактные защитные шайбы с двух сторон
Cage	JN	Steel sheet metal
Tolerance class	P6	Class6 (P6), better then PN
Dimensional / heat stabilization	SN	Кольца со стабилизацией размеров до 120°
Lubricant	L138	Пластичная смазка (L138/определяется заказчиком)
Радиальный зазор	CN (Group N)	Normal internal clearance
Исполнение отверстия	Z	Цилиндрическое

Основные размеры и рабочие характеристики

d	15 mm	Диаметр отверстия
D	35 mm	Наружный диаметр
B	11 mm	Width
C _r	8.900 N	Динамическая грузоподъемность, радиальная
C _{0r}	3.750 N	Статическая грузоподъемность, радиальная
C _{ur}	260 N	Предел усталостной нагрузки, радиальный
n _G	28.000 1/min	Предельная частота вращения
n _{gr}	21.900 1/min	Номинальная тепловая частота вращения
≈m	0,044 kg	Вес



Присоединительные размеры

$d_{a \min}$	19,2 mm	Мин. диаметр заплечика вала
$D_{a \max}$	30,8 mm	Макс. диаметр заплечика корпуса
$r_{a \max}$	0,6 mm	Макс. радиус галтели

Габаритные размеры

r_{\min}	0,6 mm	Minimum chamfer dimension
D_1	29 mm	Диаметр заплечика для наружного кольца
D_2	30,92 mm	Диаметр кромки у наружного кольца
d_1	21,06 mm	Диаметр заплечика внутреннего кольца
d_2	20,08 mm	Диаметр кромки у внутреннего кольца

Диапазон температур

T_{\min}	-30 °C	Мин. рабочая температура
T_{\max}	120 °C	Макс. рабочая температура

Коэффициенты для расчета

f_0	13	Коэффициент для расчета
-------	----	-------------------------

Характеристики

-  Радиальная нагрузка
-  Осевая нагрузка в одном направлении
-  Осевая нагрузка в обоих направлениях
-  Смазка на весь срок службы, не требуют обслуживания
-  Смазывание пластичной смазкой
-  Уплотнения с обеих сторон