



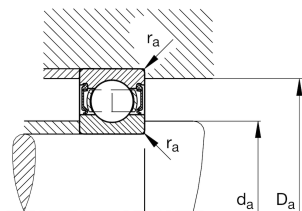
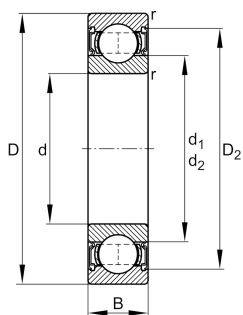
FAG

6313-2RSR-J20AA [↗](#)

Радиальный шарикоподшипник

Deep groove ball bearing 63...-2RSR-J20AA, single row, seals, steel sheet metal cage, ceramic coated

Техническая информация



Ваш текущий вариант продукта

Уплотнение	2RSR	Контактное уплотнение с двух сторон
Cage	JN	Steel sheet metal
Tolerance class	PN	Normal (ISO 492:2023)
Dimensional / heat stabilization	S0	Кольца со стабилизацией размеров до 150°
Lubricant	GA13	Ball bearing and insert bearing grease
Радиальный зазор	CN (Group N)	Normal internal clearance
Исполнение отверстия	Z	Цилиндрическое
Coating	J20AA	Current insulation, outer ring ceramic coated

Основные размеры и рабочие характеристики

d	65 mm	Диаметр отверстия
D	140 mm	Наружный диаметр
B	33 mm	Width
C _r	100.000 N	Динамическая грузоподъемность, радиальная
C _{0r}	60.000 N	Статическая грузоподъемность, радиальная
C _{ur}	4.050 N	Предел усталостной нагрузки, радиальный
n _G	3.050 1/min	Предельная частота вращения
≈m	2,18 kg	Вес



Присоединительные размеры

$d_{a \min}$	77 mm	Мин. диаметр заплечика вала
$D_{a \max}$	128 mm	Макс. диаметр заплечика корпуса
$r_{a \max}$	2,1 mm	Макс. радиус галтели

Габаритные размеры

r_{\min}	2,1 mm	Minimum chamfer dimension
D_1	118,1 mm	Диаметр заплечика для наружного кольца
D_2	122,16 mm	Диаметр кромки у наружного кольца
d_1	88,25 mm	Диаметр заплечика внутреннего кольца

Диапазон температур

T_{\min}	-30 °C	Мин. рабочая температура
T_{\max}	110 °C	Макс. рабочая температура

Коэффициенты для расчета

f_0	13,2	Коэффициент для расчета
-------	------	-------------------------

Характеристики



Радиальная нагрузка



Осевая нагрузка в одном направлении



Осевая нагрузка в обоих направлениях



Смазка на весь срок службы, не требуют обслуживания



Смазывание пластичной смазкой



Уплотнения с обеих сторон



Токоизолированный