



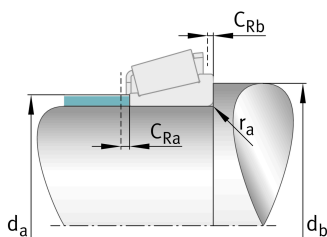
FAG

R33206

Конический роликоподшипник

Tapered roller bearings without outer ring
(Cone) 332, main dimensions acc. to DIN 720

Техническая информация



Ваш текущий вариант продукта

Tolerance class	P6X	Class 6X (ISO 492:2023)
Heat treatment	Standard	
Cage	Standard	Sheet steel cage, window cage, roller-guided
Internal design	Standard	
Quality level	Standard	Стандартные
Number of rows	1	Single-row design

Основные размеры и рабочие характеристики

d	30 mm	Диаметр отверстия
B	25 mm	Ширина внутреннего кольца
C _r	65.000 N	Динамическая грузоподъемность, радиальная
C _{0r}	77.000 N	Статическая грузоподъемность, радиальная
C _{ur}	9.600 N	Предел усталостной нагрузки, радиальный
n _G	11.800 1/min	Предельная частота вращения
n _{gr}	7.200 1/min	Базовая тепловая частота вращения
≈m	244,64 g	Вес



Присоединительные размеры

$d_{a \max}$	36 mm	Макс. диаметр заплечика вала
$d_{b \min}$	36 mm	Мин. диаметр заплечика вала
$C_{Ra \min}$	5 mm	Minimum axial space
$r_{a \max}$	1 mm	Макс. радиус галтели на валу

Габаритные размеры

$r_{1,2 \min}$	1 mm	Мин. размер монтажной фаски на широком торце внутреннего кольца
a	16 mm	Расстояние до вершины конуса давления
d_1	46,1 mm	Диаметр большого бортика внутреннего кольца
E_w	60,914 mm	Outer envelope circle
α	12,833 °	Contact angle

Диапазон температур

T_{\min}	-30 °C	Мин. рабочая температура
T_{\max}	120 °C	Макс. рабочая температура

Коэффициенты для расчета

e	0,34	Предельное значение F_a/F_g для применимости различн. значений коэффициентов X и Y
Y	1,76	Dynamic axial load factor
Y_0	0,97	Статический коэффициент осевой нагрузки

Дополнительная информация

T2DE030

Сравнительное обозначение по ISO 10317 и ISO 355



Характеристики

-  Радиальная нагрузка
-  Осевая нагрузка в одном направлении
-  Смазывание пластичной смазкой
-  Смазывание маслом
-  Без уплотнений