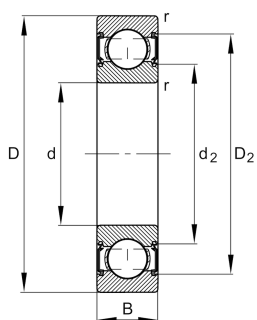


**FAG****6202-C-HRS-C3>V**

Радиальный шарикоподшипник

Радиальный шарикоподшипник 62...-C-HRS, однорядный, поколение C, уплотнительная шайба, стальной штампованный сепаратор

## Техническая информация



## Ваш текущий вариант продукта

|                                  |              |  |
|----------------------------------|--------------|--|
| Version code                     | >V           | Not marked on bearing                    |
| Changed internal design          | C            | Поколение C                              |
| Уплотнение                       | HRS          | Контактное уплотнение с одной стороны    |
| Cage                             | JN           | Steel sheet metal                        |
| Tolerance class                  | P6           | Class6 (P6), better than PN              |
| Dimensional / heat stabilization | SN           | Кольца со стабилизацией размеров до 120° |
| Lubricant                        | Without      | Bearing not greased                      |
| Радиальный зазор                 | C3 (Group 3) | Internal clearance larger than CN        |
| Исполнение отверстия             | Z            | Цилиндрическое                           |

## Основные размеры и рабочие характеристики

|                 |              |   |
|-----------------|--------------|---|
| d               | 15 mm        | Диаметр отверстия                         |
| D               | 35 mm        | Наружный диаметр                          |
| B               | 11 mm        | Width                                     |
| C <sub>r</sub>  | 8.900 N      | Динамическая грузоподъемность, радиальная |
| C <sub>0r</sub> | 3.750 N      | Статическая грузоподъемность, радиальная  |
| C <sub>ur</sub> | 260 N        | Предел усталостной нагрузки, радиальный   |
| n <sub>G</sub>  | 19.400 1/min | Предельная частота вращения               |
| ≈m              | 0,042 kg     | Вес                                       |



### Присоединительные размеры

|              |         |                                 |
|--------------|---------|---------------------------------|
| $d_{a \min}$ | 19,2 mm | Мин. диаметр заплечика вала     |
| $D_{a \max}$ | 30,8 mm | Макс. диаметр заплечика корпуса |
| $r_{a \max}$ | 0,6 mm  | Макс. радиус галтели            |

### Габаритные размеры

|            |          |  |
|------------|----------|--|
| $r_{\min}$ | 0,6 mm   | Minimum chamfer dimension              |
| $D_1$      | 29 mm    | Диаметр заплечика для наружного кольца |
| $D_2$      | 30,92 mm | Диаметр кромки у наружного кольца      |
| $d_1$      | 21,06 mm | Диаметр заплечика внутреннего кольца   |
| $d_2$      | 20,08 mm | Диаметр кромки у внутреннего кольца    |

### Диапазон температур

|            |        |                           |
|------------|--------|---------------------------|
| $T_{\min}$ | -30 °C | Мин. рабочая температура  |
| $T_{\max}$ | 100 °C | Макс. рабочая температура |

### Коэффициенты для расчета

|       |    |                         |
|-------|----|-------------------------|
| $f_0$ | 13 | Коэффициент для расчета |
|-------|----|-------------------------|

### Характеристики



Радиальная нагрузка



Осевая нагрузка в одном направлении



Осевая нагрузка в обоих направлениях



Смазывание пластичной смазкой



Смазывание маслом



Уплотнение с одной стороны