

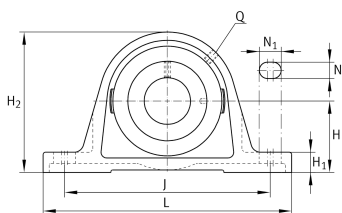
**RASE80-XL**

## Узел стационарного корпуса

Узлы со стационарным корпусом RASE, корпус из серого чугуна, подшипник с эксцентриковым закрепительным кольцом, R-уплотнения

X-life

## Техническая информация



## Ваш текущий вариант продукта

Material	GG	Grey cast iron
----------	----	----------------

## Основные размеры и рабочие характеристики

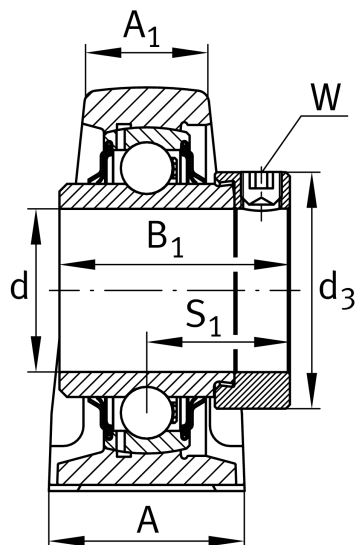
d	80 mm	Диаметр отверстия
L	290 mm	Общая длина
H <sub>2</sub>	175 mm	Высота
≈m	8,55 kg	Вес

## Присоединительные размеры

J	232 mm	Расстояние, крепежные отверстия
N	26 mm	Ширина (продолговатое отверстие)
N <sub>1</sub>	34 mm	Длина (продолговатое отверстие)

## Габаритные размеры

H	89 mm	Расстояние, ось вала
A	78 mm	Ширина (основание)
A <sub>1</sub>	55 mm	Ширина (головка)
H <sub>1</sub>	30 mm	Высота (основание)
B <sub>1</sub>	70,7 mm	Ширина с закрепительным элементом
S <sub>1</sub>	47,6 mm	Расстояние от закрепительного элемента до дорожки качения
Q	M6	Присоединительная резьба для смазывания





### Дополнительная информация

ASE16	Корпус
GE80-XL-KRR-B	Условное обозначение подшипника

### Диапазон температур

$T_{min}$	-20 °C	Мин. рабочая температура
$T_{max}$	120 °C	Макс. рабочая температура