

**RASE70-XL**

Узел стационарного корпуса

Узлы со стационарным корпусом RASE, корпус из серого чугуна, подшипник с эксцентриковым закрепительным кольцом, R-уплотнения

X-life

Техническая информация

Ваш текущий вариант продукта

| | | |
|----------|----|----------------|
| Material | GG | Grey cast iron |
|----------|----|----------------|

Основные размеры и рабочие характеристики

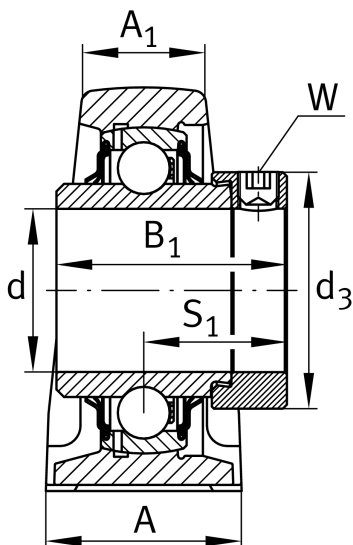
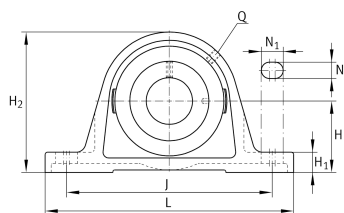
| | | |
|----------------|--------|-------------------|
| d | 70 mm | Диаметр отверстия |
| L | 260 mm | Общая длина |
| H ₂ | 156 mm | Высота |
| m | 6,2 kg | Вес |

Присоединительные размеры

| | | |
|----------------|----------|----------------------------------|
| J | 202,5 mm | Расстояние, крепежные отверстия |
| N | 22 mm | Ширина (продолговатое отверстие) |
| N ₁ | 28 mm | Длина (продолговатое отверстие) |

Габаритные размеры

| | | |
|----------------|---------|---|
| H | 79,4 mm | Расстояние, ось вала |
| A | 65 mm | Ширина (основание) |
| A ₁ | 44 mm | Ширина (головка) |
| H ₁ | 27,5 mm | Высота (основание) |
| B ₁ | 66 mm | Ширина с закрепительным элементом |
| S ₁ | 44,6 mm | Расстояние от закрепительного элемента до дорожки качения |
| Q | M6 | Присоединительная резьба для смазывания |





Дополнительная информация

| | |
|---------------|---------------------------------|
| ASE14 | Корпус |
| GE70-XL-KRR-B | Условное обозначение подшипника |

Диапазон температур

| | | |
|------------------|--------|---------------------------|
| T _{min} | -20 °C | Мин. рабочая температура |
| T _{max} | 120 °C | Макс. рабочая температура |