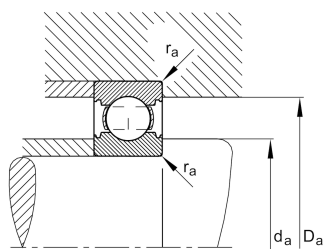
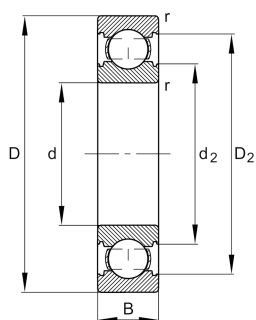


**FAG****6206-C-C4>V**

Радиальный шарикоподшипник

Радиальный шарикоподшипник 62...-C, однорядный, поколение C, стальной штампованный сепаратор

## Техническая информация



## Ваш текущий вариант продукта

Version code	>V	Not marked on bearing
Changed internal design	C	Поколение C
Уплотнение	Without	Not sealed
Cage	JN	Steel sheet metal
Tolerance class	P6	Class6 (P6), better then PN
Dimensional / heat stabilization	SN	Кольца со стабилизацией размеров до 120°
Lubricant	Without	Bearing not greased
Радиальный зазор	C4 (Group 4)	Internal clearance larger than C3
Исполнение отверстия	Z	Цилиндрическое

## Основные размеры и рабочие характеристики

d	30 mm	Диаметр отверстия
D	62 mm	Наружный диаметр
B	16 mm	Width
C <sub>r</sub>	22.000 N	Динамическая грузоподъемность, радиальная
C <sub>0r</sub>	11.300 N	Статическая грузоподъемность, радиальная
C <sub>ur</sub>	770 N	Предел усталостной нагрузки, радиальный
n <sub>G</sub>	17.800 1/min	Предельная частота вращения
n <sub>gr</sub>	13.400 1/min	Номинальная тепловая частота вращения
≈m	0,18 kg	Вес



### Присоединительные размеры

$d_{a \min}$	35,6 mm	Мин. диаметр заплечика вала
$D_{a \max}$	56,4 mm	Макс. диаметр заплечика корпуса
$r_{a \max}$	1 mm	Макс. радиус галтели

### Габаритные размеры

$r_{\min}$	1 mm	Minimum chamfer dimension
$D_1$	52,67 mm	Диаметр заплечика для наружного кольца
$D_2$	54,91 mm	Диаметр кромки у наружного кольца
$d_1$	39,33 mm	Диаметр заплечика внутреннего кольца
$d_2$	37,72 mm	Диаметр кромки у внутреннего кольца

### Диапазон температур

$T_{\min}$	-30 °C	Мин. рабочая температура
$T_{\max}$	120 °C	Макс. рабочая температура

### Коэффициенты для расчета

$f_0$	13,8	Коэффициент для расчета
-------	------	-------------------------

### Характеристики



Радиальная нагрузка



Осевая нагрузка в одном направлении



Осевая нагрузка в обоих направлениях



Смазывание пластичной смазкой



Смазывание маслом



Без уплотнений