



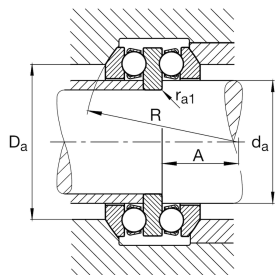
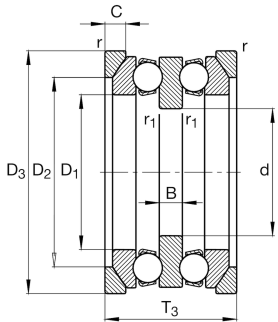
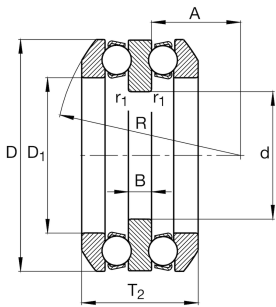
**FAG**

**54308**

Упорный шарикоподшипник

Упорный шарикоподшипник 543, двустороннего действия, с самоустанавливающимся свободным кольцом, стальной штампованный сепаратор

Техническая информация



Ваш текущий вариант продукта

Cage	JP	Steel sheet metal
Tolerance class	PN	Normal (ISO 492:2023)

Основные размеры и рабочие характеристики

d	30 mm	Диаметр отверстия
D	78 mm	Наружный диаметр
T <sub>2</sub>	54 mm	Высота
C <sub>a</sub>	61.000 N	Динамическая грузоподъемность, осевая
C <sub>0a</sub>	112.000 N	Статическая грузоподъемность, осевая
C <sub>ua</sub>	5.100 N	Предел усталостной нагрузки, осевой
n <sub>G</sub>	4.250 1/min	Предельная частота вращения
n <sub>gr</sub>	7.200 1/min	Номинальная тепловая частота вращения
m	1,1 kg	Вес

Присоединительные размеры

d <sub>a max</sub>	40 mm	Макс. диаметр заплечика вала
D <sub>a max</sub>	60 mm	Макс. диаметр заплечика корпуса
r <sub>a max</sub>	1 mm	Макс. радиус галтели
r <sub>a1 max</sub>	0,6 mm	Макс. радиус галтели



### Габаритные размеры

D <sub>1</sub>	42 mm	Внутренний диаметр свободного кольца
B	12 mm	Высота тугого кольца
r <sub>min</sub>	1 mm	Мин. размер монтажной фаски
r <sub>1 min</sub>	0,6 mm	Мин. размер монтажной фаски
R	64 mm	Радиус сферы самоустанавливающегося свободного кольца
A	23,5 mm	Расстояние центральной точки
T <sub>3</sub>	59 mm	Высота с подкладным кольцом

### Диапазон температур

T <sub>min</sub>	-30 °C	Мин. рабочая температура
T <sub>max</sub>	150 °C	Макс. рабочая температура

### Коэффициенты для расчета

A	0,081	Коэффициент мин. нагрузки
---	-------	---------------------------

### Дополнительная информация

U308

Подкладное кольцо

### Характеристики



Осевая нагрузка в одном направлении



Осевая нагрузка в обоих направлениях



Смазывание пластичной смазкой



Смазывание маслом



Без уплотнений



Статические угловые и линейные несоосности