



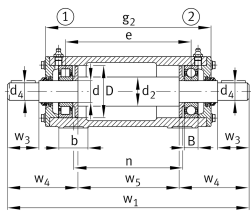
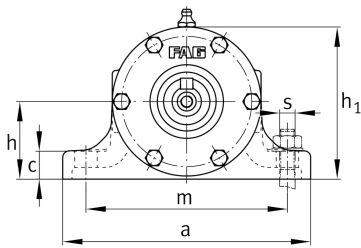
**FAG**

**VRE307-B** [↗](#)

Узел стационарного корпуса

Стационарный корпус, состоящий из корпуса VR, вала VRW и двух подшипников

Техническая информация



**Основные размеры и рабочие характеристики**

d	35 mm	Shaft diameter
a	190 mm	Длина основания
h <sub>1</sub>	113 mm	Высота
g <sub>2</sub>	255 mm	Общая ширина с крышкой
≈m	13 kg	Вес

**Габаритные размеры**

B	21 mm	Ширина
b	45 mm	Ширина основания
c	18 mm	Высота основания
D	80 mm	Наружный диаметр подшипника
d <sub>2</sub>	45 mm	Диаметр заплечика вала
d <sub>4</sub>	28 mm	Диаметр вала, наружный сегмент
e	198 mm	Ширина крепежных элементов
h	60 mm	Высота центра
m	150 mm	Расстояние, крепежные отверстия
n	175 mm	Расстояние между отверстиями, ширина
s	M12	Размер крепежных винтов
w <sub>1</sub>	395 mm	Длина вала, общая
w <sub>3</sub>	60 mm	Длина сегмента от заплечика до торца вала
w <sub>4</sub>	117,5 mm	Длина до торца вала
w <sub>5</sub>	160 mm	Длина среднего сегмента вала

Это техническое описание содержит только обзор размеров и значений грузоподъемности выбранного продукта. Обязательно учитывайте приведенную ниже информацию и соблюдайте инструкцию для этого продукта. Для получения более подробной информации используйте контактную форму на нашем сайте



### Дополнительная информация

VRW307-A	Suitable shaft
NJ307-E-TVP2	Условное обозначение подшипника
6307-C3	Условное обозначение референсного подшипника
VR307-A	Корпус