



FAG

SNS3172-B [↗](#)

Стационарный корпус

Стационарный корпус, разъемный, для самоустанавливающихся роликоподшипников, диаметр вала в миллиметрах, привинчиваемое исполнение, под пластичную смазку

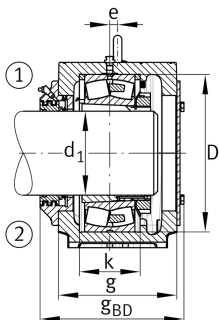
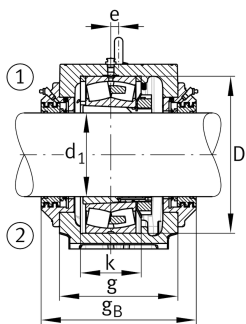
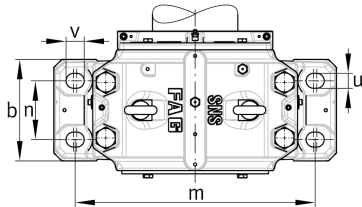
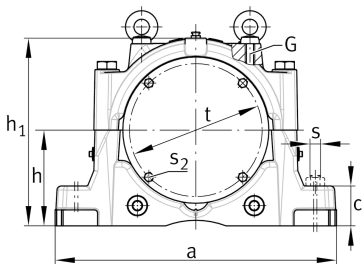
Техническая информация

Основные размеры и рабочие характеристики

h_1	695 mm	Высота корпуса
g	400 mm	Ширина корпуса
a	1.000 mm	Длина основания
$\approx m$	486 kg	Вес

Габаритные размеры

c	120 mm	Высота основания
b	360 mm	Ширина основания
n_2	220 mm	Основание, расстояние между отверстиями 2
D	600 mm	Посадочное место подшипника
e	30 mm	Смещение центра
h	350 mm	Высота центра
k	212 mm	Ширина посадочного места подшипника
m	840 mm	Основание, расстояние между отверстиями 1
s	M36	Размер винтов, крепление через отверстия основания
u	42 mm	Основание, ширина отверстий
v	50 mm	Основание, длина отверстий



Это техническое описание содержит только обзор размеров и значений грузоподъемности выбранного продукта. Обязательно учитывайте приведенную ниже информацию и соблюдайте инструкцию для этого продукта. Для получения более подробной информации используйте контактную форму на нашем сайте



Просмотреть сведения о продукте на medias

10.06.2026, 09:55:36 UTC

SCHAEFFLER

