



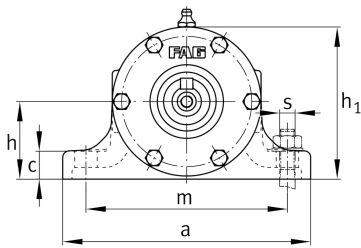
FAG

VRE307-C [↗](#)

Узел стационарного корпуса

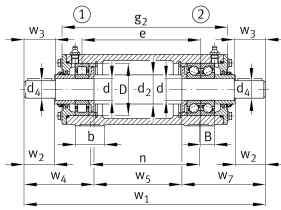
Стационарный корпус, состоящий из корпуса VR, вала VRW и двух подшипников

Техническая информация



Основные размеры и рабочие характеристики

d	35 mm	Shaft diameter
a	190 mm	Длина основания
h ₁	113 mm	Высота
g ₂	255 mm	Общая ширина с крышкой
m	13,6 kg	Вес



Габаритные размеры

B	21 mm	Ширина
b	45 mm	Ширина основания
c	18 mm	Высота основания
D	80 mm	Наружный диаметр подшипника
d ₂	45 mm	Диаметр заплечика вала
d ₄	28 mm	Диаметр вала, наружный сегмент
e	187,5 mm	Ширина закрепительных элементов
h	60 mm	Высота центра
m	150 mm	Расстояние, крепежные отверстия
n	175 mm	Расстояние между отверстиями, ширина
s	M12	Размер крепежных винтов
w ₁	399 mm	Длина вала, общая
w ₂	60 mm	Расстояние до торца вала
w ₃	62 mm	Длина сегмента от заплечика до торца вала
w ₄	119 mm	Длина до торца вала
w ₅	140 mm	Длина среднего сегмента вала
w ₇	140 mm	Lenght shaft end

Дополнительная информация

VRW307-C	Suitable shaft
NU307-E-TVP2-C3	Условное обозначение подшипника
2X7307-B-TVP-UA	Условное обозначение референсного подшипника
VR307-C	Корпус