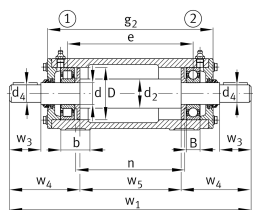
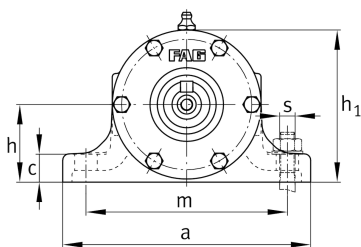


**FAG****VRE305-B**

Узел стационарного корпуса

Стационарный корпус, состоящий из корпуса VR, вала VRW и двух подшипников

Техническая информация

**Основные размеры и рабочие характеристики**

d	25 mm	Shaft diameter
a	155 mm	Длина основания
h ₁	87 mm	Высота
g ₂	198 mm	Общая ширина с крышкой
≈m	7 kg	Вес

Габаритные размеры

B	17 mm	Ширина
b	35 mm	Ширина основания
c	16 mm	Высота основания
D	62 mm	Наружный диаметр подшипника
d ₂	35 mm	Диаметр заплечика вала
d ₄	19 mm	Диаметр вала, наружный сегмент
e	149 mm	Ширина крепежных элементов
h	45 mm	Высота центра
m	120 mm	Расстояние, крепежные отверстия
n	135 mm	Расстояние между отверстиями, ширина
s	M12	Размер крепежных винтов
w ₁	298 mm	Длина вала, общая
w ₃	40 mm	Длина сегмента от заплечика до торца вала
w ₄	90,5 mm	Длина до торца вала
w ₅	117 mm	Длина среднего сегмента вала



Дополнительная информация

VRW305-A	Suitable shaft
NJ305-E-TVP2	Условное обозначение подшипника
6305-C3	Условное обозначение референсного подшипника
VR305-A	Корпус